

Rugs

**X** NATURTEX



# Origins

## EN

Since 1993, Naturtex has been designing and manufacturing fabrics and carpets, combining harmoniously tradition and innovation.

In order to innovate and create new and extraordinary products, Naturtex is constantly evolving, experimenting with new materials and technologies.

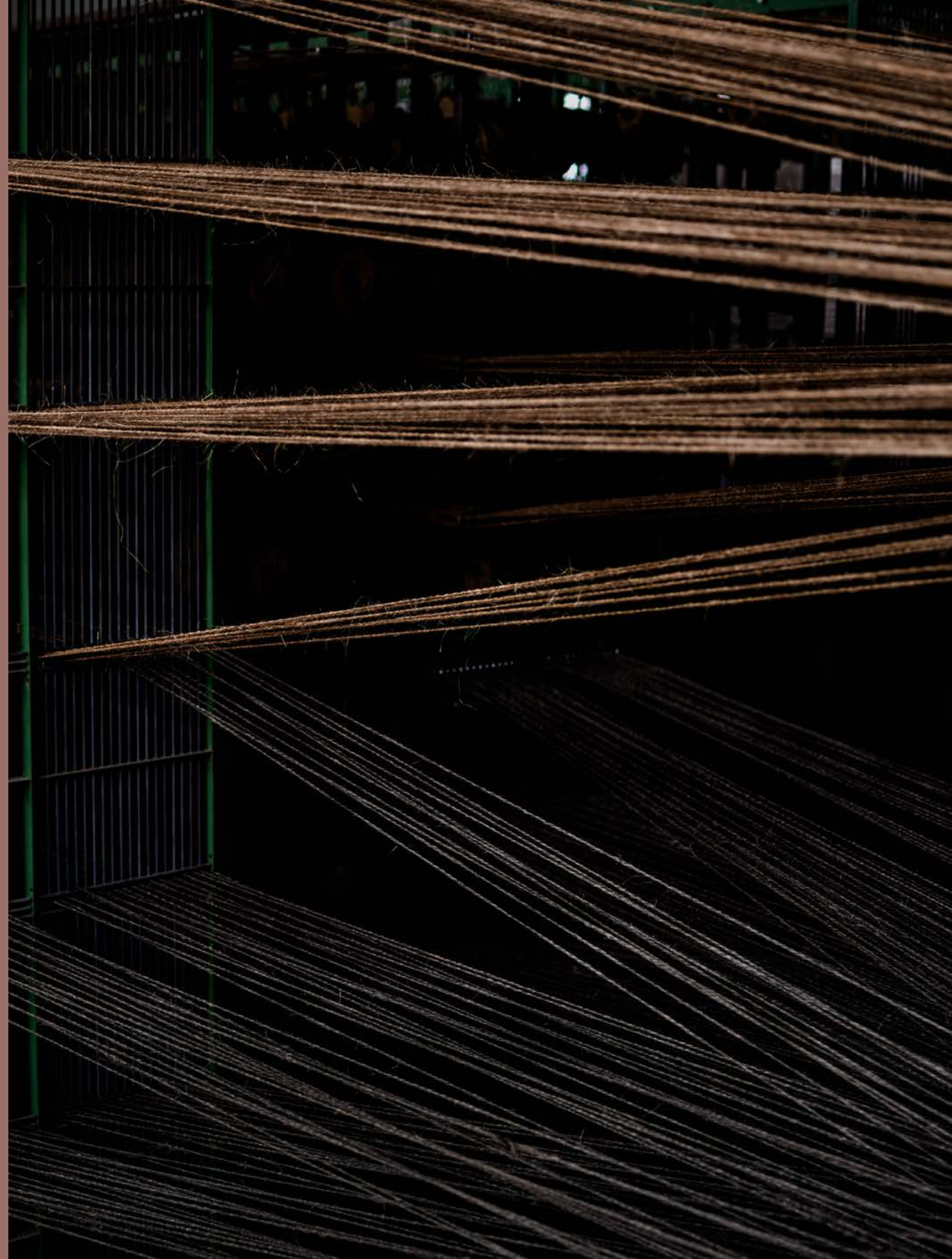
We offer our custom fit service, as the best way to collaborate closely with architects and interior designers to make their ideas and projects a reality.

## ES

Desde 1993, Naturtex ha diseñado y producido tejidos y alfombras combinando armónicamente tradición e innovación.

Con el objetivo de innovar y crear nuevos y extraordinarios productos, Naturtex está en constante evolución, experimentando con nuevos materiales y tecnologías.

Naturtex ofrece el servicio Custom fit, un servicio que se desarrolla a través de la estrecha colaboración entre Naturtex y arquitectos e interioristas para hacer sus ideas y necesidades específicas realidad.



# Our rugs

EN

Our rugs collections are made with a wide variety of natural materials such as sisal, jute, abaca as well as leather and metals.

We combine tradition and craftsmanship with the latest technologies to develop our collections and meet any project's needs.

ES

Nuestras colecciones de alfombras están hechas con una amplia variedad de materiales naturales como sisal, yute, abacá, cuero y metales.

Combinamos tradición y artesanía con las últimas tecnologías para desarrollar nuestras colecciones y satisfacer las necesidades de cualquier proyecto.

## Collections

Magma  
Amalfi  
Ibiza  
Menorca  
Kenya  
Tanzania  
Mahón  
Mallorca  
Siswool  
Sisal Soutage  
Sisal Rope Line  
Sisal Rope Curve  
Espadrille  
Manila  
Congo  
Tamisal  
Tatami  
Shoji  
Circus  
Circus Fringe  
Belts  
Aspen  
Barcelona  
Tamiferro  
Stone  
Grit  
Line Out  
Curve Out  
Tamiout  
Diamond





Designed by Martín Azúa

## Magma

Indoor

### EN

The Magma Jute collection was designed from the know-how of a traditional Valencian industry, dedicated to the production of cords and fabrics. The cord is made especially for these rugs, the interior is made of cotton fibres, and the outside of plaited and waxed jute, the ends being completed in nubuck. The rug is sewn together with very resistant invisible nylon thread. The Magma Jute has two useable sides, so after a while you can turn it over and have a new rug to enjoy.

### ES

La colección Magma Yute se diseñó a partir del saber hacer de una industria tradicional valenciana, dedicada a la producción de cordones y tejidos. El cordón está fabricado especialmente para estas alfombras, el interior es de fibras de algodón, y el exterior de yute trenzado y encerado, las puntas están rematadas en nubuk. La alfombra está confeccionada con hilo de nylon invisible muy resistente. Magma Yute tiene dos lados útiles, al cabo de un tiempo se puede girar y disfrutar de una alfombra nueva.

<b>Composition ·</b> Composición	30% Recycled Jute · 70% Waxed Jute 30% Yute Reciclado · 70% Yute Encerado
-------------------------------------	--

<b>Backing ·</b> Soporte	No backing · Sin soporte
-----------------------------	-----------------------------

<b>Sizes ·</b> Medidas	Maximum width · Ancho máximo 400cm
---------------------------	------------------------------------

<b>Custom Sizes ·</b> Medidas customizadas	Ask us for other sizes · Pregúntenos por otras medidas
---	---

<b>Technical data ·</b> Datos técnicos	Thickness · Grosor 10 mm Weight · Peso 4.000 gr/sqm
---	--

**Colours ·**  
Colores



Sand



Black





## Amalfi

Outdoor / Indoor

### EN

The Amalfi collection is inspired by nature and created with respect for the environment. Made from recycled polyester, an innovative, durable and quality material, it is intended for use outdoors as well as indoors. Decorated in simple and timeless patterns, Amalfi rugs can also be finished with different types of borders.

### ES

Amalfi es una colección inspirada en la naturaleza y creada desde el respeto por el medio ambiente. Hecha a partir de poliéster reciclado, un material innovador, duradero y de calidad, está pensada para su uso en exteriores así como en interiores. Decorada con patrones sencillos y atemporales, las alfombras Amalfi también pueden rematarse con diferentes tipos de cenefa.

**Composition ·** Outdoor Polyester · Poliéster de exterior 100%  
Composición

**Backing ·** Latex · Látex  
Soporte

**Sizes ·** Maximum width · Ancho máximo  
Medidas 200/300 cm

**Custom Sizes ·** Any size · Cualquier medida  
Medidas customizadas

**Technical data ·** Thickness · Grosor 9 mm  
Datos técnicos Weight · Peso 2.459 g/m<sup>2</sup>

**Colours ·**  
Colores



Beige



Brick



Moss



Navy



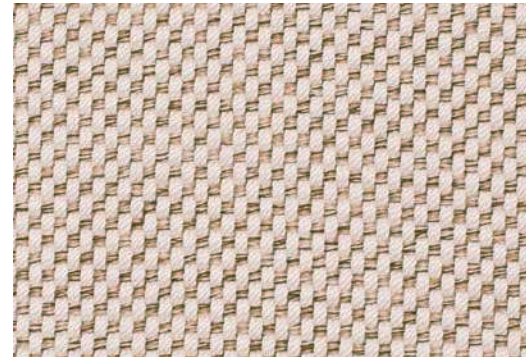
Grey

Folded and overlock finishings available for this collection. For more information see page 69.  
Acabados en dobladillo o festón disponibles para esta colección. Para más información consulte página 69.

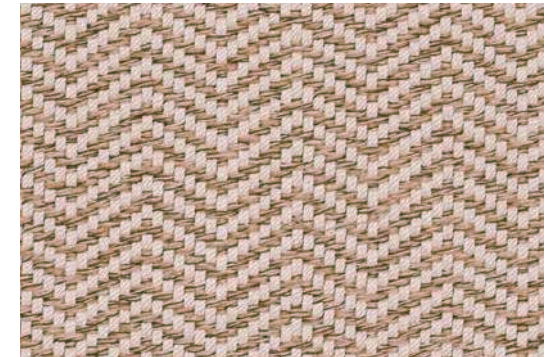




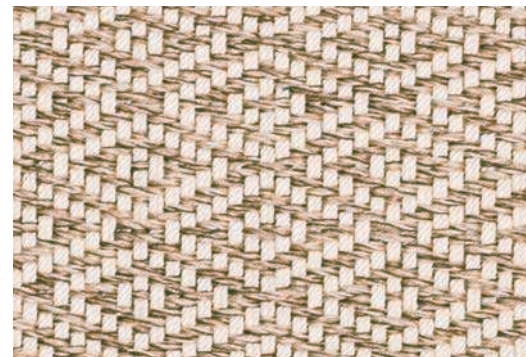
Design possibilities ·  
Posibilidades de diseño



Square



Spike



Rhomb



## Ibiza

Indoor

EN

High quality natural sisal rug. It's tiny texture has been designed so that the rug or carpet covers the area in a warm and discreet way.

ES

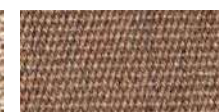
Alfombra de sisal natural de alta calidad. Su textura ha sido diseñada para que la alfombra o moqueta cubra el área de manera cálida y discreta.

<b>Composition</b> · Composición	Sisal 100%
<b>Backing</b> · Soporte	Latex · Látex
<b>Sizes</b> · Medidas	Maximum width · Ancho máximo 200/300 cm
<b>Custom Sizes</b> · Medidas customizadas	Ask us for other sizes Pregúntanos por otras medidas
<b>Technical data</b> · Datos técnicos	Thickness · Grosor 5 mm Weight · Peso 2.300 g/m <sup>2</sup>  Certification · Certificado UNE 23.727-90 1R test result M2 (Fire rating)

**Colours** ·  
Colores



Ivory



Sand



Brown

Folded, overlock and border finishings available for this collection. For more information see page 69.  
Acabados en dobladillo, festón o greca disponibles para esta colección. Para más información consulte página 69.





## Menorca

Indoor

EN

You never imagined a sisal rug with such a contemporary design like Menorca, a sisal woven in herringbone structure which combined with custom borders makes it an updated product. It's also available as a wall to wall carpet.

ES

Nunca imaginó una alfombra de sisal con un diseño tan contemporáneo como Menorca, un sisal tejido en estructura de espiga que combinado con bordes personalizados lo convierte en un producto actualizado.

<b>Composition</b> · Composición	Sisal 100%
<b>Backing</b> · Soporte	Latex · Látex
<b>Sizes</b> · Medidas	Maximum width · Ancho máximo 200/300 cm
<b>Custom Sizes</b> · Medidas customizadas	Ask us for other sizes · Pregúntanos por otras medidas
<b>Technical data</b> · Datos técnicos	Thickness · Grosor 6 mm Weight · Peso 2.700 g/m <sup>2</sup>  Certification · Certificado UNE 23.727-90 1R test result M2 (Fire rating)

**Colours** ·  
Colores



Ivory

Sand

Brown

Folded, overlock and border finishings available for this collection. For more information see page 69.  
Acabados en dobladillo, festón o greca disponibles para esta colección. Para más información consulte página 69.



## Kenya

Indoor

EN

Braided sisal rugs perfect to add a rustic and Mediterranean touch to any environment.

ES

Alfombras de sisal trenzado perfectas para aportar un toque rústico y mediterráneo a cualquier ambiente.

**Composition** ·  
Composición

Sisal 100%

**Backing** ·  
Soporte

Latex · Látex

**Sizes** ·  
Medidas

Maximum width · Ancho máximo  
200/400 cm

**Custom Sizes** ·  
Medidas customizadas

Ask us for other sizes ·  
Pregúntenos por otras medidas

**Technical data** ·  
Datos técnicos

Thickness · Grosor 9 mm  
Weight · Peso 3.700 g/m<sup>2</sup>

**Colours** ·  
Colores



Ivory



Taupe



Brown

Folded, overlock and border finishings available for this collection. For more information see page 69.  
Acabados en dobladillo, festón o greca disponibles para esta colección. Para más información consulte página 69.



## Tanzania

Indoor

EN

**Sisal rugs with geometric shapes. These rugs combine tradition and modernity to bring an innovative and different touch to the environment.**

ES

Alfombras de sisal con formas geométricas. Estas alfombras combinan tradición y modernidad para aportar un toque innovador y diferente al ambiente.

<b>Composition</b> · Composición	Sisal 100%
<b>Backing</b> · Soporte	Latex · Látex
<b>Sizes</b> · Medidas	Maximum width · Ancho máximo 400 cm
<b>Custom Sizes</b> · Medidas customizadas	Ask us for other sizes · Pregúntenos por otras medidas
<b>Technical data</b> · Datos técnicos	Thickness · Grosor 9 mm Weight · Peso 2.800 g/m <sup>2</sup>

**Colours** ·  
Colores



Ivory



Clay



Brown

Folded, overlock and border finishings available for this collection. For more information see page 69.  
Acabados en dobladillo, festón o greca disponibles para esta colección. Para más información consulte página 69.



## Mahón

Indoor

### EN

**Sisal rug. Mediterranean tradition with a renovated look. Mahón takes us to a world full of colour and life through its intense and daring colour shades.**

### ES

Alfombra de sisal. Tradición mediterránea con un look renovado. Mahón nos lleva a un mundo lleno de color y vida a través de sus tonos de color intenso y atrevido.

#### Composition · Composición

Sisal 100%

#### Backing · Soporte

Latex · Látex

#### Sizes · Medidas

Maximum width · Ancho máximo 200 cm  
Maximum length · Longitud máxima 500 cm

#### Custom Sizes · Medidas customizadas

Ask us for other sizes  
Pregúntenos por otras medidas

#### Technical data · Datos técnicos

Thickness · Grosor 5,5 mm  
Weight · Peso 2.700 g/m<sup>2</sup>

#### Colours · Colores



Beige

Turquoise

Red

Grey

Folded, overlock and border finishings available for this collection. For more information see page 69.  
Acabados en dobladillo, festón o greca disponibles para esta colección. Para más información consulte página 69.





## Mallorca

Indoor

EN

High quality sisal rug which colours and shades have been inspired by Mallorca island mountains. This rug combines perfectly with any of our borders thanks to its calm and natural look.

ES

Alfombra de sisal de alta calidad con colores y tonos inspirados en las montañas de la isla de Mallorca. Esta alfombra combina perfectamente con cualquiera de nuestros bordes gracias a su aspecto sereno y natural.

Composition ·  
Composición

Sisal 100%

Backing ·  
Soporte

Jute fabric ·  
Tejido de yute

Sizes ·  
Medidas

Maximum width · Ancho máximo 300cm  
Maximum length · Largo máximo 500cm

Custom Sizes ·  
Medidas customizadas

Ask us for other sizes ·  
Pregúntenos por otras medidas

Technical data ·  
Datos técnicos

Thickness · Grosor 5,5 mm  
Weight · Peso 2.900 g/m<sup>2</sup>

Colours ·  
Colores



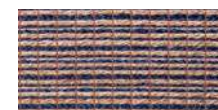
Natural



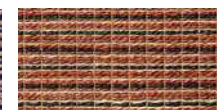
Brown



Orange



Navy



Burgundy



Coffee

Folded, overlock and border finishings available for this collection. For more information see page 69.  
Acabados en dobladillo, festón o greca disponibles para esta colección. Para más información consulte página 69.





## Sisal Soutage

Indoor

EN

The Sisal Soutage collection takes you to the Mediterranean, bringing a touch of craftsmanship and warmth to your space.

ES

La colección Sisal Soutage te traslada al mediterráneo aportando un toque de artesanía y calidez a tu espacio.

---

**Composition ·** Sisal · Sisal 70%  
**Composición** Processed Jute · Yute procesado 30%

---

**Backing ·** Jute fabric ·  
**Soporte** Tejido de yute

---

**Sizes ·** Maximum width · Ancho máximo 400cm  
**Medidas** Maximum length · Largo máximo 500cm

---

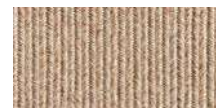
**Custom Sizes ·** Ask us for other sizes  
**Medidas customizadas** Pregúntenos por otras medida

---

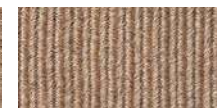
**Technical data ·** Thickness · Grosor 7 mm  
**Datos técnicos** Weight · Peso 3.050 g/m<sup>2</sup>

---

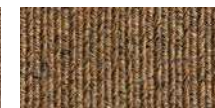
**Colours ·**  
**Colores**



Ivory



Sand



Brown



Mix Ivory - Brown



## Siswool

Indoor

EN

The Siswool collection braids sisal and wool creating the warmest of our rugs. Developed in four selected colors to provide a warm and very personal detail to the space.

ES

La colección Siswool trenza sisal y lana creando la más cálida de nuestras alfombras. Desarrollada en cuatro colores seleccionados para aportar un detalle cálido y muy personal al espacio.

**Composition ·** Sisal 37%, jute 37%, wool 26% ·  
**Composición** Sisal 37%, yute 37%, lana 26%

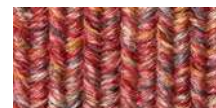
**Backing ·** No backing ·  
**Soporte** Sin soporte

**Sizes ·** Maximum width ·  
**Medidas** Ancho máximo 400cm

**Custom Sizes ·** Ask us for other sizes  
**Medidas customizadas** Pregúntenos por otras medida

**Technical data ·** Thickness · Grosor 10 mm  
**Datos técnicos** Weight · Peso 3.270 g/m<sup>2</sup>

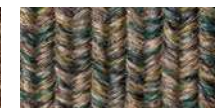
**Colours ·**  
**Colores**



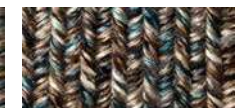
Red



Natural



Green



Blue



## Sisal Rope line

Indoor

EN

The Sisal Rope Line collection takes you to the Mediterranean, bringing a touch of craftsmanship and warmth to your space. Made in high quality sisal rope and available in three natural tones.

ES

La colección Sisal Rope Line te traslada al mediterráneo aportando un toque de artesanía y calidez a tu espacio. Realizadas en cuerda de sisal de alta calidad y disponible en tres tonalidades naturales.

<b>Composition</b> · Composición	Sisal · Sisal 70% Processed Jute · Yute procesado 30%
-------------------------------------	--

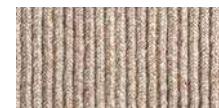
<b>Backing</b> · Soporte	No backing · Sin soporte
-----------------------------	-----------------------------

<b>Sizes</b> · Medidas	Maximum width · Ancho máximo 400cm
---------------------------	------------------------------------

<b>Custom Sizes</b> · Medidas customizadas	Ask us for other sizes · Pregunte por más medidas
---	--

<b>Technical data</b> · Datos técnicos	Thickness · Grosor 15 mm Weight · Peso 3400 g/m <sup>2</sup>
---	---

**Colours** ·  
Colores



Ivory



Sand



Brown



## Sisal Rope Curve

Indoor

EN

The Sisal Rope Curve collection takes you to the Mediterranean, bringing a touch of craftsmanship and warmth to your space. Made in high quality sisal rope and in three natural tones.

ES

La colección Sisal Rope Curve te traslada al mediterraneo aportando un toque de artesanía y calidez a tu espacio. Realizadas en cuerda de sisal de alta calidad y en tres tonalidades naturales.

**Composition ·** Sisal · Sisal 70%  
**Composición** Processed Jute · Yute procesado 30%

**Backing ·** No backing ·  
**Soporte** Sin soporte

**Sizes ·** Maximum width · Ancho máximo 400cm  
**Medidas**

**Custom Sizes ·** Ask us for other sizes ·  
**Medidas customizadas** Pregúntenos por otras medidas

**Technical data ·** Thickness · Grosor 15 mm  
**Datos técnicos** Weight · Peso 3.400 gr/sqm

**Colours ·**  
**Colores**



Ivory



Sand



Brown





## Espadrille

Indoor

EN

Rugs of jute braids and colored threads that give it a very original detail and a touch of color on the natural background of jute. There are different design options: line, circular and braided.

ES

Alfombra de trenzas de yute e hilos de color que le aportan un detalle muy original y un toque de color sobre el fondo natural del yute. Existen diferentes opciones de diseño: lineal, circular y trenzado.

**Composition** · Jute braid · Trenza de Yute 100%  
Composición

Backing · Soporte	Line	Curve	Net
Jute fabric · Tejido de yute	Jute fabric · Tejido de yute	Jute fabric · Tejido de yute	No backing · Sin soporte

**Sizes** · Maximum width · Ancho máximo 400cm  
Medidas · Maximum length · Largo máximo 400cm

**Custom Sizes** · Ask us for other sizes  
Medidas customizadas · Pregúntenos por otras medida

Technical data · Datos técnicos	Line	Curve	Net
	Thickness · Grosor 9 mm Weight · Peso 3.100 g/m <sup>2</sup>	Thickness · Grosor 9 mm Weight · Peso 3.100 g/m <sup>2</sup>	Thickness · Grosor 24 mm Weight · Peso 6.500 g/m <sup>2</sup>

**Colours** · Colores



Natural

Coffee

Dark Grey

Grey



Kaki

Platinum





Design possibilities ·  
Posibilidades de diseño



Line



Curve



Net





## Manila

Indoor

EN

**Handwoven 100% Abaca rug. This rug is strong and elegant and has a character, like the mane of an arabic horse.**

ES

Alfombra tejida a mano 100% de abacá. Esta alfombra es fuerte y elegante y tiene un carácter, como la melena de un caballo árabe.

<b>Composition</b> · Composición	Abaca · Abacá 100%
<b>Backing</b> · Soporte	No backing · Sin soporte
<b>Sizes</b> · Medidas	120 x 180 cm. 170 x 240 cm. 200 x 300 cm.
<b>Custom Sizes</b> · Medidas customizadas	Max width · Ancho máximo 600cm Max length · Largo máximo 600cm
<b>Technical data</b> · Datos técnicos	Thickness · Grosor 16 mm Weight · Peso 7.600 g/m <sup>2</sup>

**Colours** ·  
Colores



Natural



Black





## Congo

Indoor

EN

Handwoven 100% Abaca fiber rug. Gets softer with use.

ES

Alfombra trenzada a mano 100% fibra de abacá. Se vuelve más suave con el uso.

---

**Composition** · Abaca · Abacá 100%  
Composición

---

**Backing** · No backing · Sin soporte  
Soporte

---

**Sizes** · 120 x 180 cm.  
Medidas · 170 x 240 cm.  
200 x 300 cm.

---

**Custom Sizes** · Max width · Ancho máximo 600cm  
Medidas customizadas · Max length · Largo máximo 600cm

---

**Technical data** · Thickness · Grosor 10,5 mm  
Datos técnicos · Weight · Peso 4.100 g/m<sup>2</sup>

---

**Colours** ·  
Colores



Natural



Brown



## Tamisal

Indoor

### EN

This rug combines natural materials such as sisal and wood fiber obtaining a warm and contemporary texture. Thanks to our braided borders we get a nice mix between rustic and contemporary looks. Also available as a wall to wall carpet.

### ES

Esta alfombra combina materiales naturales como el sisal y la fibra de madera para obtener una textura cálida y contemporánea. Gracias a nuestros bordes trenzados, obtenemos una mezcla agradable entre los estilos rústico y contemporáneo. También disponible como una alfombra de pared a pared.

**Composition ·** Wood fiber · Papel 57%  
**Composición** Sisal · Sisal 43 %

**Backing ·** Jute fabric ·  
**Soporte** Tejido de yute

**Sizes ·** Máximum width · Ancho máximo 300cm  
**Medidas** Maximum length · Largo máximo 500cm

**Custom Sizes ·** Ask us for other sizes ·  
**Medidas customizadas** Pregúntenos por otras medidas

**Technical data ·** Thickness · Grosor 5,5 mm  
**Datos técnicos** Weight · Peso 2.500 g/m<sup>2</sup>

Certification · Certificado  
UNE EN ISO 13501-1:2002 test result:CflS1 (Fire rating)

**Colours ·**  
**Colores**



Beige



Jaspe



Black

Folded, overlock and border finishings available for this collection. For more information see page 69.  
Acabados en dobladillo, festón o greca disponibles para esta colección. Para más información consulte página 69.





## Tatami

Indoor

EN

**Woven rugs made of wood fibers. Inspired by traditional Japanese houses, these rugs provide warmth and comfort to any space. They have great variety of finishes in natural tones or combining with color.**

ES

Alfombras tejidas hechas de fibras de madera. Inspiradas en las casas japonesas tradicionales, estas alfombras brindan calidez y comodidad a cualquier espacio. Disponen de gran variedad de acabados en tonos naturales o combinados con color.

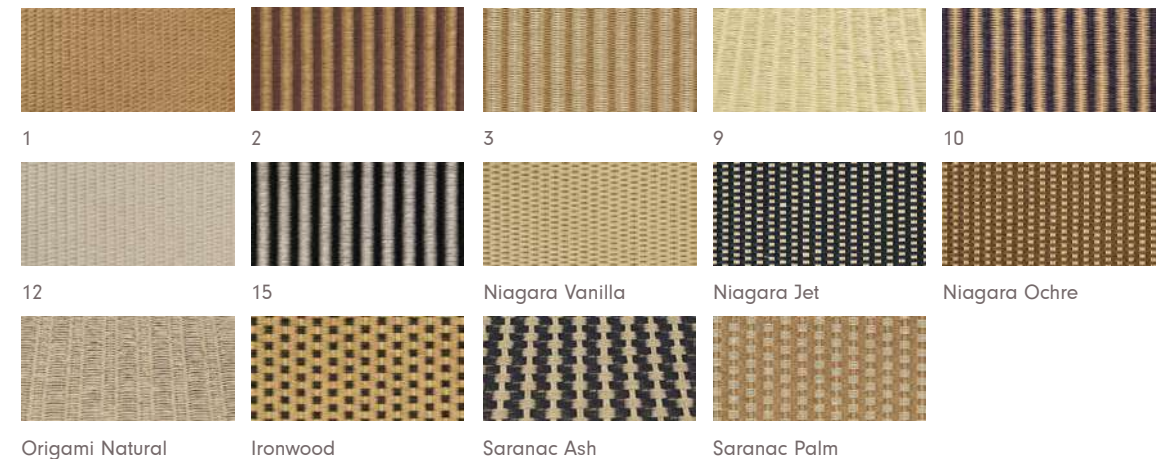
**Composition ·** Wood fiber · Papel 84%  
**Composición** Cotton · Algodón 16 %

**Backing ·** Jute fabric ·  
**SopORTE** Tejido de yute

**Sizes ·** Manufacturing width · Ancho de fábrica 300cm  
**Medidas** Maximum width · Ancho máximo 500cm  
Ask us for other sizes · Pregúntenos por otras medidas

**Technical data ·** Thickness · Grosor 5 mm  
**Datos técnicos** Weight · Peso 3.000 g/m<sup>2</sup>  
Certification · Certificado  
UNE EN 13501-1:2007 test result: CfIS1 (Fire rating)  
UNE EN ISO 105-B02:2001 test result: 5 (Light fastness)

**Colours ·** You can see the entire color palette available through our website.  
**Colores** Puedes ver toda la paleta de colores disponible a través de nuestra web.



Folded, overlock and border finishings available for this collection. For more information see page 69.  
Acabados en dobladillo, festón o greca disponibles para esta colección. Para más información consulte página 69.





Designed by PerezOchando

## Shoji

Indoor

EN

Tatami print rugs from Naturtex are made of 100 percent natural wood fiber and are highly customizable. These rugs provide the flexibility to print and design imaginable. The Shoji Collection design by PerezOchando is inspired by traditional Japanese homes.

ES

Las alfombras Tatami Print de Naturtex están hechas de fibra de madera 100% natural y son altamente personalizables. Estas alfombras brindan la flexibilidad de imprimir y diseñar cualquier diseño a medida. El diseño de la colección Shoji de PerezOchando está inspirado en las casas tradicionales japonesas.

---

**Composition ·** Wood fiber · Papel 84%  
**Composición** Cotton · Algodón 16 %

---

**Backing ·** Jute fabric · Tejido de yute  
**Soporte**

---

**Sizes ·** Max. width · Ancho máx. 300 cm.  
**Medidas** Max. lenght · Longitud máx. 500 cm.

---

**Custom Sizes ·** Ask us for other sizes ·  
**Medidas customizadas** Pregúntanos por otras medidas

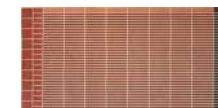
---

**Technical data ·** Thickness · Grosor 5 mm  
**Datos técnicos** Weight · Peso 3.000 g/m<sup>2</sup>

Certification · Certificado  
UNE EN 13501-1:2007 test result: Cf/S1 (Fire rating)  
UNE EN ISO 105-B02:2001 test result: 5 (Light fastness)

---

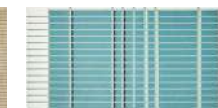
**Colours ·**  
**Colores**



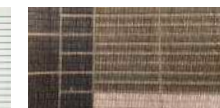
Red



Yellow



Blue



Green



Terracota





## Circus

Indoor

EN

**Circus rugs are 100% customizable. You can choose between two different sizes of braids and a big selection of colours. The different combinations and braid repetitions will form different rugs of lines, stripes and colour blocks.**

**Here we show you different types of customizations.**

ES

Las alfombras Circus son 100% personalizables. Puede elegir entre dos tamaños diferentes de trenzas y una gran selección de colores. Las diferentes combinaciones y las repeticiones de trenzas formarán diferentes alfombras de líneas, rayas y bloques de colores.

Aquí le mostramos diferentes tipos de personalizaciones.

**Composition ·** Polyurethane · Poliuretano 80%  
**Composición** Cotton · Algodón 15%  
 Nylon · Nailon 5%

**Backing ·** Felt · Fielto  
**Soporte**

**Sizes ·** Max width · Ancho máximo 400cm  
**Medidas** Max length · Largo máximo 500cm

**Custom Sizes ·** Ask us for other sizes  
**Medidas customizadas** Pregúntenos por otras medidas

**Technical data ·** Thickness · Grosor 8 mm  
**Datos técnicos** Weight · Peso 1.700 g/m<sup>2</sup>

**Colours ·** You can see the entire color palette available through our website.  
**Colores** Puedes ver toda la paleta de colores disponible a través de nuestra web.



Custom 1

Custom 2

Custom 3

Custom 4

Custom 5



Custom 6

Custom 7

Custom 8





## Circus fringe

Indoor

EN

Rugs with traditional details value gives it a contemporary look. Colours are inspired in the casual and carefree nature of the Circus, wich is a universe of sensations.

ES

Alfombras con detalles de valor tradicional que le dan un aspecto contemporáneo. Los colores están inspirados en la naturaleza casual y despreocupada del circo, que es un universo de sensaciones.

**Composition ·** Polyurethane · Poliuretano 80%  
**Composición** Cotton · Algodón 15%  
 Nylon · Nailon 5%

**Backing ·** Rubber · Goma  
**Soporte**

**Sizes ·** Max width · Ancho máximo 400 cm  
**Medidas** Max length · Largo máximo 500 cm

**Custom Sizes ·** Ask us for other sizes ·  
**Medidas customizadas** Pregúntenos por otras medidas

**Technical data ·** Thickness · Grosor 5 mm  
**Datos técnicos** Weight · Peso 1.700 g/m<sup>2</sup>

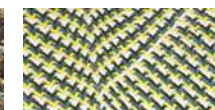
**Colours ·**  
**Colores**



Naturals



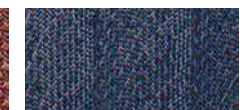
Earth



Grass



Spicy



Navy





## Belts

Indoor

EN

This rug is made of polyurethane and cotton braids, which are generally used in the world of fashion. The value of traditional details gives it a contemporary look.

ES

Esta alfombra está hecha de poliuretano y trenzas de algodón, que generalmente se utilizan en el mundo de la moda. El valor de los detalles tradicionales le da un aspecto contemporáneo.

**Composition ·** Cotton · Algodón 15%  
**Composición** Polyurethane · Poliuretano 80%  
 Nylon 5%

**Backing ·** Felt · Fieltro  
**Soporte**

**Sizes ·** Max width · Ancho máximo 400 cm  
**Medidas** Max length · Largo máximo 500 cm

**Custom Sizes ·** Ask us for other sizes ·  
**Medidas customizadas** Pregúntenos por otras medidas

**Technical data ·** Thickness · Grosor 8 mm  
**Datos técnicos** Weight · Peso 1.700 g/m<sup>2</sup>

**Colours ·** You can see the entire color palette available through our website.  
**Colores** Puedes ver toda la paleta de colores disponible a través de nuestra web.



795

848

1411

1410



1414



799



1465



997





## Aspen

Indoor

EN

**Genuine leather braided rug that brings the elegance and timelessness of ne materials.**

ES

Alfombra trenzada de cuero genuino que aporta elegancia y atemporalidad a los nuevos materiales.

---

**Composition ·** Leather · Cuero 100 %  
**Composición**

---

**Backing ·** Felt · Fieltro  
**Soporte**

---

**Sizes ·** 120 x 180 cm.  
**Medidas** 170 x 240 cm.  
200 x 300 cm

**Custom Sizes ·** Max width · Ancho máximo 400cm  
**Medidas customizadas** Max length · Largo máximo 400cm

---

**Technical data ·** Thickness · Grosor 5,5 mm  
**Datos técnicos** Weight · Peso 3.700 g/m<sup>2</sup>

Certification · Certificado  
Flame Class M1

---

**Colours ·**  
**Colores**



Coffee



Grey



Tobacco



## Barcelona

Indoor

### EN

**Barcelona is a herringbone braided rug which displays a perfect balance between tradition and modernity, through the combination of a classic and timeless design. In some of his colors was developed with materials and finish that are innovative and unusual in a rug, such as polyurethane laminate a striking pearlescent finish (metal colors).**

### ES

Barcelona es una alfombra trenzada en espiga que muestra un equilibrio perfecto entre tradición y modernidad, a través de la combinación de un diseño clásico y atemporal. En algunos de sus colores, se desarrolló con materiales y acabados innovadores e inusuales en una alfombra, como el laminado de poliuretano con un sorprendente acabado perlado (colores metálicos).

**Composition ·** Polyurethane · Poliuretano 53%  
**Composición** Cotton · Algodón 47%

**Backing ·** Jute fabric ·  
**Soporte** Tejido de yute

**Sizes ·** Manufacturing width · Ancho de fábrica 300cm  
**Medidas** Maximum width · Ancho máximo 500cm

**Custom Sizes ·** Ask us for other sizes ·  
**Medidas customizadas** Pregúntenos por otras medidas

**Technical data ·** Thickness · Grosor 4,8 mm  
**Datos técnicos** Weight · Peso 2.000 g/m<sup>2</sup>  
Certification · Certificado  
ISO 2094:1999 test result: U4P3E0C0 Ivory (Abrasion)  
ISO 105-B02:2001 + A1:2002 test result: 7 (Lightfastness)

**Colours ·** You can see the entire color palette available through our website.  
**Colores** Puedes ver toda la paleta de colores disponible a través de nuestra web.



Ivory

Beige

Brown

Dark grey



Black

Platinum

Plumb

Gold

Folded, overlock and border finishings available for this collection. For more information see page 69.  
Acabados en dobladillo, festón o greca disponibles para esta colección. Para más información consulte página 69.



## Tamiferro

Indoor

### EN

The Tamiferro collection is the result of innovation and testing the limits of our looms. These rugs are made of wood and steel fibers generating a striking effect.

### ES

La colección Tamiferro es fruto de la innovación y de testear los límites de nuestros telares. Estas alfombras están realizadas en fibras de madera y acero generando un efecto impactante.

<b>Composition ·</b> Composición	Wood Fiber · Papel 60% Steel · Acero 30% Cotton · Algodón 10%
-------------------------------------	---

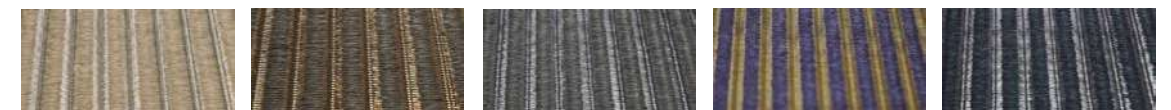
<b>Backing ·</b> Soporte	Jute fabric · Tejido de yute
-----------------------------	---------------------------------

<b>Sizes ·</b> Medidas	Manufacturing width · Ancho de fábrica 300cm Maximum width · Ancho máximo 500cm
---------------------------	--

<b>Custom Sizes ·</b> Medidas customizadas	Ask us for other sizes · Pregúntenos por otras medidas
---	---

<b>Technical data ·</b> Datos técnicos	Thickness · Grosor 5 mm Weight · Peso 3.600 g/m <sup>2</sup>  Certification · Certificado UNE EN ISO 13501-1:2002 test result:CflS1 (Fire rating)
---	---

**Colours ·**  
Colores



Natural

Copper

Brown

Blue

Black

Folded, overlock and border finishings available for this collection. For more information see page 69.  
Acabados en dobladillo, festón o greca disponibles para esta colección. Para más información consulte página 69.





## Stone

Outdoor

### EN

Stone is a collection that evokes the mountainous landscape. A collection that allows you to place the rug both indoors and outdoors.

### ES

Stone es una colección que evoca al paisaje montañoso. Una colección que te permite colocar la alfombra tanto en interior como en exterior.

**Composition ·** Outdoor Polyester · Polyester de exterior 100%  
**Composición**

**Backing ·** EVA foam ·  
**Soporte** Espuma EVA

**Sizes ·** Max width · Ancho máximo 400cm  
**Medidas** Max length · Largo máximo 500cm

**Custom Sizes ·** Ask us for other sizes ·  
**Medidas customizadas** Pregúntenos por otras medidas

**Technical data ·** Thickness · Grosor 9 mm  
**Datos técnicos** Weight · Peso 3.300 g/m<sup>2</sup>

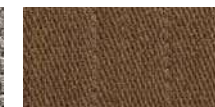
**Colours ·**  
**Colores**



Green



Brown / Sand



Ochre



Navy blue



Wine



Brown





## Grit

Indoor

### EN

**Design by Grit Roetgering in collaboration with Naturtex. The GRIT rugs are made of high-quality cotton laces with a wax coating. The GRIT rugs are available in matt or glow versions in order to adapt to elegant and timeless decorations, sometimes showing a chic touch.**

### ES

Diseñadas por Grit Roetgering en colaboración con Naturtex. Las alfombras GRIT están hechas de cordones de algodón de alta calidad con recubrimiento de cera. Las alfombras GRIT están disponibles en versiones mate o brillante para adaptarse a decoraciones elegantes y atemporales, a veces más discretas pero a veces con un toque elegante.

<b>Composition ·</b> Composición	Wax Cotton 100% 100% Algodón encerado					
<b>Custom Sizes ·</b> Medidas customizadas	Max width · Ancho máximo 400cm Max length · Largo máximo 400cm					
<b>Technical data ·</b> Datos técnicos		<b>Line</b>	<b>Rope</b>	<b>Curve</b>	<b>Link</b>	<b>Net</b>
	Thickness · Grosor: mm	10	9	9	30	15
	Weight · Peso: g/m <sup>2</sup>	3.200	3.880	3.880	8.000	5.700

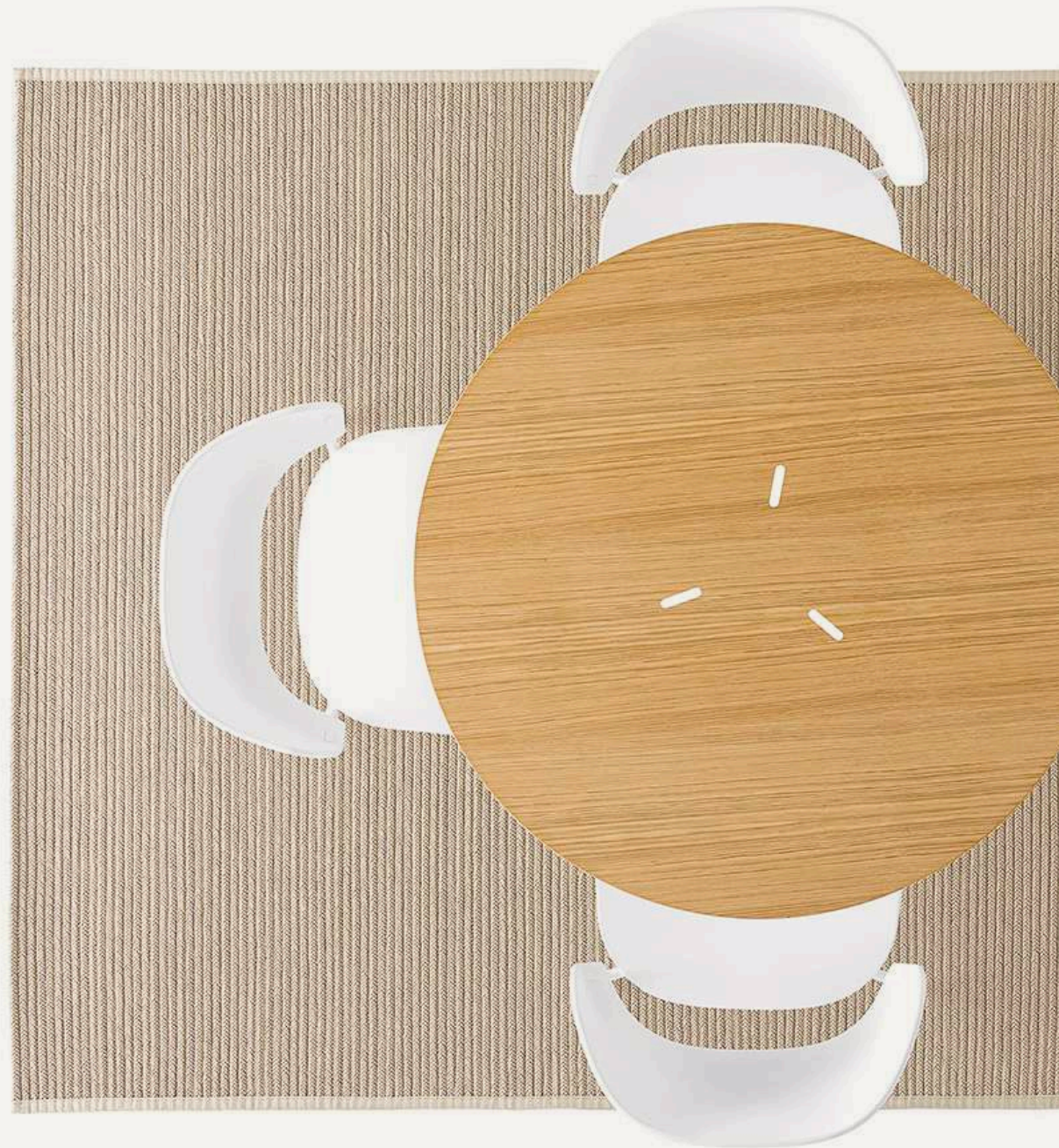
### Colours ·

Colores





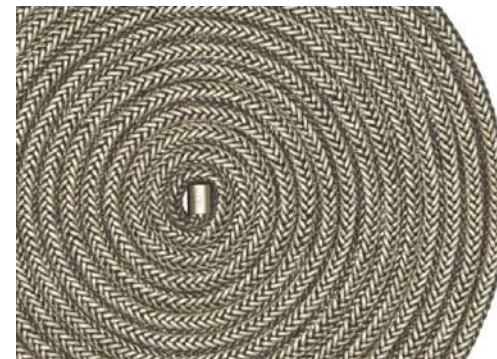
Design possibilities ·  
Posibilidades de diseño



Line



Rope



Curve



Link



Net





## Line Out

Outdoor

**Composition ·** Outdoor Polyester 100%  
**Composición** · Poliéster de exterior 100%

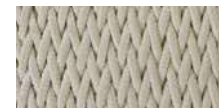
**Backing ·** EVA Foam  
**Soporte** · Espuma EVA

**Sizes ·** Max. width 400 cm  
**Medidas** · Max. length 400 cm

**Custom Sizes ·** Ask us for other sizes  
**Medidas customizadas** · Pregúntanos por otras medidas

**Technical data ·** Thickness · Grosor 6mm  
**Datos técnicos** · Weight · Peso 2.200 g/m<sup>2</sup>

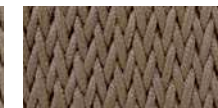
**Colours ·**  
**Colores**



Out Chalk



Out Sand



Out Taupe



Out Kaki



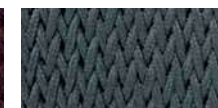
Out Okker



Out Dark Brown



Out Bordeaux



Out Blue



Out Marine





## Curve Out

Outdoor

---

**Composition ·** Outdoor Polyester 100%  
**Composición** · Poliéster de exterior 100%

---

**Backing ·** No backing ·  
**Soporte** · Sin soporte

---

**Sizes ·** Diameter · Diámetro 200, 300, 400 cm  
**Medidas**

---

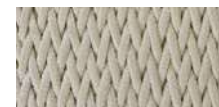
**Custom Sizes ·** Ask us for other sizes ·  
**Medidas customizadas** · Pregúntenos por otras medidas

---

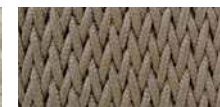
**Technical data ·** Thickness · Grosor 12 mm  
**Datos técnicos** · Weight · Peso 2.200 g/m<sup>2</sup>

---

**Colours ·**  
**Colores**



Out Chalk



Out Sand



Out Taupe



Out Kaki



Out Okker



Out Dark Brown



Out Bordeaux



Out Blue



Out Marine





## Tamiout

Outdoor

EN

Collection of polyester rugs that will bring a touch of design and color to your outdoor spaces.

ES

Colección de alfombras de poliéster que aportarán un toque de diseño y color a tus espacios exteriores.

---

**Composition ·** Outdoor Polyester 100%  
**Composición** · Poliéster de exterior 100%

---

**Backing ·** PVC  
**Soporte**

---

**Sizes ·** Max. width · Ancho máx. 300 cm.  
**Medidas** · Max. length · Longitud máx. 500 cm.

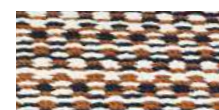
**Custom Sizes ·** Ask us for other sizes ·  
**Medidas customizadas** · Pregúntenos por otras medidas

---

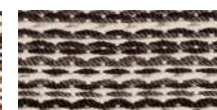
**Technical data ·** Thickness · Grosor 5 mm  
**Datos técnicos** · Weight · Peso 3.500 g/m<sup>2</sup>

---

**Colours ·**  
**Colores**



Brick



Brown



Beige



Blue



Green



## Diamond

Outdoor

EN

Collection of outdoor polyester rugs. Its geometric motifs are inspired by arabesques, a different detail for an exterior space.

ES

Colección de alfombras de poliéster exterior. Sus motivos geométricos están inspirados en los arabescos, un detalle diferente para un espacio exterior.

**Composition ·** 100% Outdoor Polyester  
**Composición** 100% Polyester de exterior

**Backing ·** EVA Foam ·  
**Soporte** EspumaEVA

**Sizes ·** Max. width · Ancho máx. 400 cm.  
**Medidas** Max. length · Longitud máx. 500 cm.

**Custom Sizes ·** Ask us for other sizes ·  
**Medidas customizadas** Pregúntenos por otras medidas

**Technical data ·** Thickness · Grosor 5 mm  
**Datos técnicos** Weight · Peso 2.200 gr/m<sup>2</sup>

Certification · Certificado  
UNE EN 13501-1:2007 test result: Cf/S1 (Fire rating)  
UNE EN ISO 105-B02:2001 test result: 5 (Light fastness)

**Colours ·**  
**Colores**



Beige



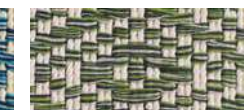
Burgundy



Grey



Blue



Green



# Finishings

You can choose between three types of finishing:

Puedes elegir entre tres tipologías de acabado:



Folded · Doblado



Overlock · Festón



Border · Greca



Types of Border · Tipos de Greca

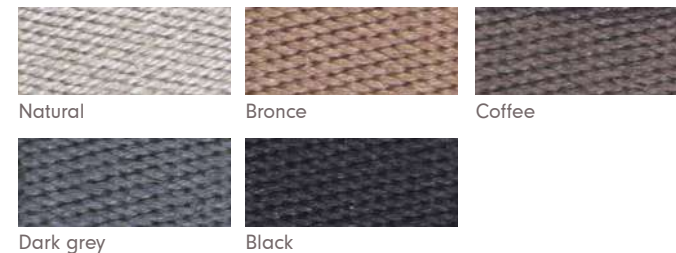
Polycotton



Braided



Linen



Leather

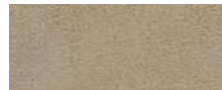




Suede



Beige



Mushroom



Mocha



Brown



Dark grey



Black

Crochet



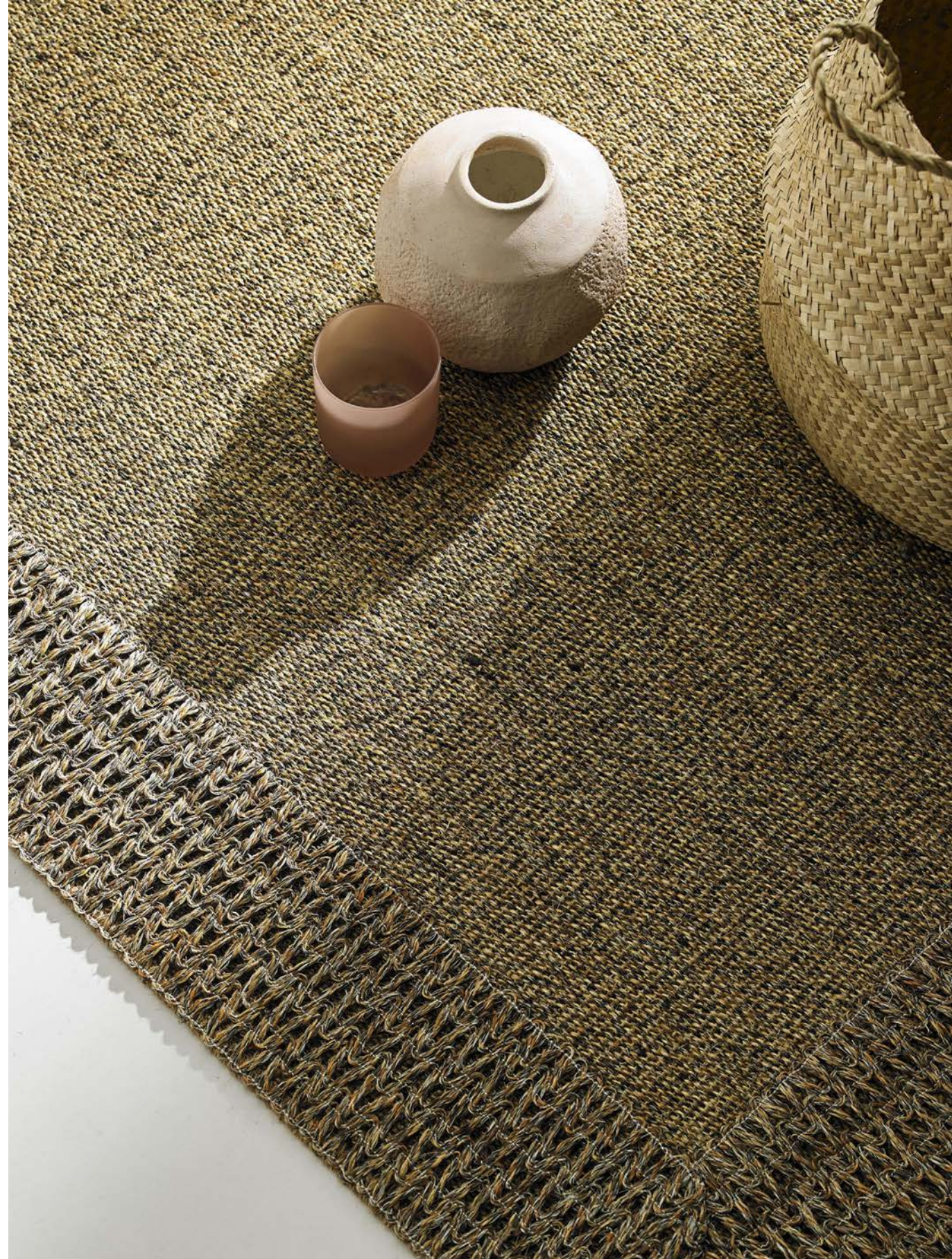
Ivory



Sand



Brown





### LEATHER

#### EN

##### GENERAL MAINTENANCE

Maintenance is a relatively simple matter. To keep your leather as if it was new, in spite of the years, it must be cleaned regularly. The only process repeated when cleaning leather regularly consists of taking out dust once per week with a clean and dry duster (cloth). To keep your leather product as shiny as new we advise you to apply a fine transparent wax with a dry wet cloth.

##### DEALING WITH STAINS

If leather is stained, it can be cleaned with a soft mild soap kind always using clean and tepid water. First we dip a clean cloth or a sponge in the soaped water, then we wring it out and we clean the leather making sure we do not soak it up too much. When leather is specially dirt (stained with grease, beer, wine, coffee or other home dangers) we have to clean it immediately using a sponge or cloth dipped in tepid water mixed with a mild soap as we have already explained. After that we have to use a soft bristles brush (similar to a nails brush) rubbing softly in circles. When finished we dry it using a dry and soft cloth. To erase pen marks, rub gently using a rubber (the one used for pencils). When additional cleaning is needed, we have to choose carefully among products specifically designed for this kind of leather. You shouldn't often use rough cleaners and products like oils and wax, because they could block leather pores.

##### USEFUL ADVICES

Always dry immediately your piece of leather if it is wet with any liquid. You must absorb the poured liquids before they penetrate into the leather. Use a clean and soft cloth or sponge. Avoid rubbing the leather surface too roughly; it could damage the dying coat. Be patient if the stain does not disappear completely; in most of the cases leather will gradually absorb it. Avoid using solvents of any kind (acetone, gasoline or pure alcohol) as well as detergents. Always try to test your cleaning method in a hidden area to be sure that leather can resist it without suffering any damage or loosing colour. To avoid any colour loss, do not leave leather facing direct sunlight.

#### ES

##### MANTENIMIENTO GENERAL

Para mantener el cuero como nuevo, a pesar del paso de los años, debe ser limpiado regularmente ya que la suciedad y el polvo trabajan como abrasivos. La rutina de cuidar el cuero se limita a sacarle el polvo una vez por semana con un paño limpio y seco, o limpiar con aspiradora.

Para que la alfombra de cuero luzca resplandeciente aconsejamos aplicar una capa de fina cera incolora, con un paño seco y limpio.

##### LIMPIEZA DE MANCHAS

Puede lavarlo con una solución de 1 taza de agua tibia y 2 cucharadas de jabón neutro rallado. Disolver bien antes de usar. Enjuagar con agua, retirar el agua con un trapo seco y dejar secar. Cuando está excepcionalmente sucia con manchas de aceite, vino, café, etc. limpiar inmediatamente con la solución anterior y si es necesario utilizar un cepillo de cerda suave (tal como un cepillo de uñas o de dientes), frote ligeramente con movimientos circulares, enjuague con agua y seque con un trapo.

Para borrar marcas de rotulador o bolígrafo simplemente frotar suavemente con una goma de borrar, como la que se usa para los lapiceros.

No se aconseja usar limpiadores de composición agresiva y productos como aceites y ceras con mucha regularidad ya que se corre el riesgo de acabar bloqueando los poros de la piel.

##### CONSEJOS ÚTILES

Seque inmediatamente la piel si se moja. Absorba los líquidos derramados de modo que el líquido no tenga tiempo de penetrar en la piel. Utilice un paño limpio y suave.

Evite frotar demasiado fuerte la superficie.

En la mayoría de los casos cuando la mancha no desaparece totalmente ocurre que con el paso del tiempo el cuero gradualmente la va a ir absorbiendo.

Evite todos los solventes de cualquier tipo (acetona, alcohol, etc.) y detergentes. También es importante para prevenir decoloraciones evitar dejar el cuero directamente expuesto a los rayos solares. Siempre pruebe el método de limpieza en un área oculta para estar seguro que el cuero lo resiste sin dañarse ni decolorarse.



## POLYURETHANE, PAPER AND COTTON

EN

## GENERAL MAINTENANCE

Vacuum cleaning is enough for everyday care of these rugs. To remove any loose dirt, you can wipe the rug with a lightly damp soft cloth in weft direction. This kind of rugs should not be beaten or shaken. If you want to air your carpet, you should roll it loosely and place it in vertical direction on a flat surface, on an air corridor.

## DEALING WITH STAINS

Stains or spots should be removed straight away. Remember to clean gently. Any dried surface stains such as food and other protein stains should be scraped off, for instance with a sharp knife. Be careful not to damage the surface of the material. Never scrub or rub. Specially, avoid rubbing when the surface is wet.

Any liquids (juice etc. water soluble liquids) spilled onto the rug surface should be dabbed immediately with a piece of white paper towel or white, absorbent cotton terry towel.

1. Wet a cotton towel with cold water and squeeze out excess water. The affected area should be treated by tapping it with a damp towel. A drop of mild washing-up liquid can also be added.
2. Rinse out by using a clean damp sponge or towel.
3. Finally dry the affected area by tapping it with dry towel and blot the moisture.
4. It's also advisable to use neutral soap wet towels such as the ones used for baby care.

## WASHING

Washing process expedites wear and tear of your carpet so avoid doing it unless necessary. The best way to wash these rugs is using textile washer with steamer, steam-cleaning. The steam-cleaning washing method is gentle for the surface and texture. Use minimum moisture setting on the machine. Washing processes done by external carpet wash specialists remain under their entire responsibility. Do not spin-dry. Do not soak. Do not bleach. Do not wash and/or dry in a cylinder machine

ES

## MANTENIMIENTO DIARIO

El uso de aspiradora es suficiente para la limpieza y cuidado diario de estas alfombras. Para eliminar cualquier resto de suciedad, se puede fregar la alfombra con una mopa suave ligeramente humedecida.

Este tipo de alfombras no se deben sacudir o desempolvar enérgicamente. Si se quiere ventilar la alfombra, se debe enrollar y colocar en vertical encima de una superficie plana, donde exista una corriente de aire.

## LIMPIEZA DE MANCHAS

Deben ser eliminadas inmediatamente. Recuerde limpiar con suavidad. Trabaje desde el exterior de la mancha al interior, para prevenir que la mancha se pueda expandir. Cualquier mancha reseca como la comida y similares, debería de ser despegada de la superficie, con la ayuda, por ejemplo de un cuchillo afilado. Tenga mucho cuidado al hacerlo para no dañar la superficie del material. Nunca raspe o frote la superficie. Sobre todo no frote si la superficie está húmeda.

Cualquier líquido (zumos, etc., líquidos solubles en agua) derramados en la superficie de la alfombra deberían ser absorbidos mediante ligeros golpes con un papel, tejido de algodón o toallas absorbentes.

1. Humedezca una toalla de algodón con agua fría y elimine el exceso de agua. La zona afectada debe ser tratada mediante golpecitos suaves con la toalla húmeda. Pueden añadir una gota de jabón neutro o limpiador textil suave.
2. Aclarar usando una esponja o toalla seca.
3. Seque la zona afectada con golpecitos usando una toalla seca hasta eliminar la humedad.
4. También es aconsejable el uso de toallitas húmedas con jabón neutro (tipo bebé).

## LAVADO

El hecho de limpiar la alfombra en exceso puede conllevar a aumentar la rapidez de desgaste de la alfombra. La mejor manera de lavar estas alfombras es utilizar un limpiador textil con limpieza a vapor. Este tipo de método suele ser inofensivo para la superficie y texturas. Use el nivel de humedad mínimo de la máquina limpiadora. El lavado o limpieza externo encargado a empresas de limpieza, queda sujeto a la responsabilidad de estas empresas.

No secar en sistema circular

No saturar de agua

No usar nunca lejía

No lavar ni secar en lavadoras/secadoras

## SISAL

EN

## GENERAL MAINTENANCE

Our natural fibers rugs are quite easy to take care of. These area rugs will really appreciate regular, frequent vacuuming. This is the best and easiest way to prolong the life and elegance of our unique sisal products.

## SPOT AND STAIN CLEANING

Immediate treatment to stains is the most important thing to remove spots from all floor coverings, including our natural fiber sisal and abaca rugs. The spilled substances should be removed immediately by blotting (not rubbing) up with clean, un-dyed paper towels or cloths, or scraped up with a dull knife or spatula. Area rug should be separated from its underlay padding immediately, and pad should be cleaned separately.

Four different methods have been known to be helpful in spot removal:

## METHOD 1

(For beer, blood, butter, chocolate, coffee, cola, cream, general dirt, excreta, fruit, greasy food, ice cream, juice, lipstick, liquor, water-based paint, urinate and vomit):

- a. Mop up the spill immediately with an un-dyed paper towel or clean un-dyed cloth.
- b. Sponge the discolored area with small amounts of lukewarm water mixed with a small amount of liquid detergent or carpet shampoo.
- c. The cleaner should have a neutral pH factor. Do not saturate the rug. Blot up all moisture with un-dyed paper or cloth. Beer & wine stains have been removed with wood alcohol applied with a clean un-dyed absorbent cloth. Repeat, if necessary.
- d. Dry the rug quickly, as with a hair dryer, but be sure to hold the dryer at least 6" from the rug.

ES

## MANTENIMIENTO DIARIO

Nuestras alfombras de fibras naturales son muy sencillas de mantener. Pasar la aspiradora regularmente es beneficioso para su alfombra. Esta es la mejor y más fácil manera de prolongar la vida y elegancia de nuestras alfombras únicas...

## LIMPIEZA DE MANCHAS

El tratamiento inmediato de las manchas en cualquier suelo es el factor más determinante para hacerlas desaparecer, y lo mismo es aplicable, por tanto, para nuestras alfombras de abacá o sisal. Las sustancias derramadas se deben recoger inmediatamente presionando (no frotando) con trapos o toallitas limpias e incoloros, o rascando con una espátula en casos de suciedad pegada. Si la alfombra está fijada al suelo mediante un soporte, se deberían separar y limpiar por separado. Existen cuatro métodos que han probado ser efectivos para la limpieza de algunas manchas:

## MÉTODO 1

(Para cerveza, sangre, mantequilla, chocolate, café, refresco cola, crema, suciedad general, huevos, excreta, fruta, comida grasienta, helado, zumo, barra de labios, licor, pintura con base de agua, orina y vómito):

- a. Presiona la mancha inmediatamente con un trapo o toallita limpias e incoloros.
- b. Pase una esponja con agua tibia y una ligera cantidad de detergente líquido o jabón neutro para alfombras sobre la zona de la mancha.
- c. El líquido limpiador debe tener un PH neutro. No llenar la alfombra de agua o líquido. Secar presionando la zona humedecida con un trapo o toallita secos, limpios e incoloros. Las manchas de cerveza y vino pueden limpiarse con alcohol de madera aplicado con un trapo absorbente limpio e incoloro. Repita la operación en caso de ser necesario.
- d. Seque la alfombra rápidamente, por ejemplo con un secador de pelo, pero asegúrese de mantener el secador al menos a una distancia de unos 15-20cm.



## Care advice

### SISAL

EN

#### METHOD 2

(For asphalt, colored chalk, cosmetics, fresh oil, oilbased paint, shoe polish & soot):

- Carefully scrape up as much of the stain as possible, using a dull knife or spatula. Soot, ashes or loose dirt should be immediately vacuumed up before attempting to use any towels or cloths.
- Dampen a clean, un-dyed white cloth with a small amount of dry cleaning fluid. Tetra and petroleum solvents have been known to be used effectively. Blot up the stain. Check to see if solvent is dissolving the foreign substance, being careful that the solvent is not discoloring the fiber (always test a small area before attempting to clean the entire stain). Solvents may take color out of a dyed fiber. Use only small amounts of solvent to avoid spreading the stain. Small amounts of turpentine may be experimented with slowly for oil-based paints. Repeat, if necessary.
- Dry the rug quickly, as with a hair dryer, but be sure to hold the dryer at least 6" away from the rug to avoid burning or weakening the fibers.

#### METHOD 3

(For water & water-based spills):

- Immediately blot up all water with paper or cloth towels.
- Dry quickly with hair dryer.
- Cover stain with a thick layer of potato four overnight.
- Vacuum the next day.

#### METHOD 4

(Greasy & oily spots)

These types of spots have been successfully removed with aerosol can spot removers such as K2R and Goddards. Follow the directions on the container. These contain both a cleaning solvent and an absorbing powder.

The above recommendations are suggestions only. No warranty is expressed or implied. These suggestions are made strictly for spot cleaning. Responsibility lies with those performing the cleaning work. Overall cleaning and after spot removal cleaning should be done by a professional cleaner.

Do not saturate the rugs with any kind of liquid! Do not clean our natural fiber area rugs with Hot-water extraction, steam-cleaning, wet-shampooing, rotary spin pad cleaning or any other method that involves water saturation of the rugs!

## 82

ES

#### MÉTODO 2

(Para asfalto, carbón, cosméticos, aceite, pinturas de base olea, betún para zapatos y hollín):

- Sacar rascando con cuidado la mayor parte posible de la mancha, utilizando un cuchillo sin punta ni filo o una espátula. El hollín, cenizas o suciedad suelta deberían ser aspirados antes de utilizar ninguna toallita o trapo.
- Humedecer un trapo blanco limpio con una pequeña cantidad de fluido de limpieza seco. El tetra y los disolventes de petróleo son los que han demostrado ser más efectivos. Presionar ligeramente la mancha. Comprobar que el disolvente esté disolviendo la sustancia extraña y no esté decolorando la fibra (pruebe siempre con una pequeña zona antes de intentar limpiar toda la mancha). Los disolventes pueden deteriorar el color de una fibra tintada. Use solamente pequeñas cantidades de disolvente para evitar esparcir la mancha. Se puede probar con pequeñas cantidades de aguarrás para las manchas de pinturas de base olea. Repetir la operación si es necesario.
- Seque la alfombra rápidamente, con un secador de pelo por ejemplo, pero asegúrese de que esté alejado al menos 15-20cm de la alfombra para evitar quemar o debilitar las fibras.

#### MÉTODO 3

(Para agua y líquidos de base acuosa):

- Presionar suavemente para su absorción con toallitas o trapos secos y limpios.
- Secar rápidamente con secador de pelo, cuidando la distancia.
- Cubrir la mancha con harina de patata durante la noche.
- Pasar el aspirador al día siguiente.

#### MÉTODO 4

Estos tipos de manchas se han conseguido limpiar con éxito con botes de aerosoles de limpieza del tipo K2R y Goddards. Seguir las indicaciones del recipiente. Estas dos soluciones contienen tanto un limpiador disolvente como un polvo absorbente.

Las recomendaciones que acabamos de dar son solo sugerencias. No implican ninguna garantía expresa. Estas sugerencias son exclusivamente para la limpieza de manchas. La responsabilidad del seguimiento de estas indicaciones reside en aquellos que desarrollen las labores de limpieza. La limpieza total de la alfombra después de eliminar una mancha debería ser efectuada por profesionales. ¡Nunca empapen con demasiado líquido las alfombras!

## Care advice

### WOOL

EN

Regular maintenance keeps radiance and prolongs lifecycle!

#### PRECAUTION

Our carpets are made out of the finest wool and are easy to maintain, but just as any other carpet, they need a little attention from time to time. Usually a vacuum cleaner suffices, sometimes a more intricate cleaning process. This keeps the carpet in a good shape and it improves sustainability. Here, you will find a number of tips to simply yet effectively clean your carpet.

Carpet is warm, comfortable and delivers a good atmosphere. A strong product that can be lived with, without worries for many years if correctly cared for. Obviously, it is wise to take some precaution when choosing the right carpet. In places where it is walked on a lot, a practical colour will probably fit best. In this regard you may also observe the design. On a plain carpet, stains are much more visible than when it has some structure. Apart from the design, the same goes for more functional characteristics. The biggest enemy of all types of carpet, hard and soft, is sand. A roster or extra mat at the front or back door takes care of the worst dirt and moisture before it harms the carpet. A small effort, big result!

#### DAILY MAINTENANCE

By cleaning your carpet regularly, it will maintain its good looks longer. Incoming dirt and marks need to be removed immediately. Mud isb est left to dry a little, that makes it easier to remove. Dust may not be seen for a while, but it is always there. Vacuuming twice a week is a minimum requirement, both for effectively removing the dust and any other loose fibre. The carpet will then take on an improved appearance.

#### PERIODIC MAINTENANCE

Despite regular vacuuming, the carpet will change appearance over time when walked on regularly. If it is walked upon, it flattens and can wear faster than in other places. The pile will also be more compressed in places where intensive use has taken place over longer periods of time. Normally, accumulated dirt will be easily removable. Various methods are available that can be done yourself. This periodic maintenance is best done every 12-18 months, depending on how intensively it was used. Dry powder may be the most familiar product.

ES

Nuestras alfombras y moquetas están hechas con lana de muy buena calidad y son muy fáciles de mantener, pero, como toda alfombra o moqueta precisa de algún cuidado.

#### MANTENIMIENTO DIARIO

En general con el uso de una aspiradora de forma regular y retirar la suciedad de la superficie inmediatamente es suficiente. En el caso del barro es mejor dejarlo secar un poco, ya que después es más fácil de limpiar. Se recomienda pasar la aspiradora dos veces por semana, para retirar bien todo el polvo acumulado y cualquier fibra suelta.

#### MANTENIMIENTO PERIÓDICO

A pesar de pasar la aspiradora regularmente, la alfombra o moqueta cambiará de aspecto con el uso prolongado. En las zonas sobre las que se camina, se irá aplastando y puede desgastarse más que en otras zonas. Las fibras estarán también más comprimidas en las zonas donde ha habido un uso intenso durante largos periodos de tiempo. Normalmente, la suciedad acumulada es fácil de limpiar. Existen varios métodos que puede aplicar usted mismo. Este mantenimiento periódico es mejor realizarlo cada 12-18 meses dependiendo de la intensidad del uso. El polvo seco limpiador es el método más común. Este método es el más utilizado para las moquetas de pelo corto, pero siempre debe asegurarse de que utiliza uno para fibras naturales como la lana. El polvo es capaz de llevarse consigo la suciedad y el polvo. Se aplica sobre toda la superficie a tratar, se frota ligeramente y se aspira posteriormente.

#### MANTENIMIENTO DE LIMPIEZA PARA MOQUETAS

Para el mantenimiento de su moqueta es conveniente su limpieza total cada 2-3 años. Este tipo de mantenimiento es un trabajo que deben realizar profesionales, ya que estos son capaces de optimizar los métodos teniendo en cuenta las características del producto para los mejores resultados. Estos métodos suelen incluir los de extracción de spray, limpieza con máquina de almohadillas y el tratamiento del dióxido de carbono. Estas empresas tienen el conocimiento y equipo adecuados y están asegurados contra posibles problemas, de manera que son la mejor opción para este tipo de procedimientos.



## Care advice

### WOOL

#### EN

It is suited for treating synthetic low-piled carpets. The powder is able to bind the dirt and dust to itself. It is spread over the carpet, slightly rubbed in, and vacuumed off later.

#### ATTENTION!

Dry powder is not suited for high-piled or needle-felt carpets. Of the other available methods, products based on dry foam or shampoo is also discouraged. There is the chance of leaving sticky remains that attract dirt even faster after the treatment.

#### MAJOR MAINTENANCE

To maintain your carpet, it is furthermore advised to have it entirely cleaned every 2-3 years. Possibly with a smaller interval if short-term maintenance is disregarded. Major maintenance is a job best done by professionals. They are able to optimise the method in sync with the product for the best results possible. Familiar methods include sprayextraction, pad cleaning and a treatment based on carbon-dioxide. These companies have the knowledge and proper equipment and are insured against problems. Moreover, their methods and results are judged regularly.

#### REMOVING STAINS

Carpet is a wonderful product. Comfortable, colourful, sound-suppressing and insulating. All positives! The only worry is often the thought of a possible stain. Good news. A stain on your carpet is most of the time no reason to panic. Did you know that 90% of the stains from regular, daily use can be removed with just clean water if they are dealt with straight away?

#### PREVENT WORSE

In practice, most problems arise because stains are wrongly treated. Many people still believe that soapy products such as (wool-wash) detergents make the stains disappear. That is not the case, a temporary effect at best. Putting salt on red-wine stains is such a persistent misunderstanding. How to act? For starters, it is better to prevent than to cure. The sooner you act, the better the result. Treating a stain always starts with roughly removing the majority of the spilled substance. Just use a spoon and work from the outside inward. A more specific treatment follows.

#### ES

### LIMPIEZA DE MANCHAS

Prácticamente todas las manchas habituales se pueden limpiar perfectamente con agua común si se actúa inmediatamente.

#### PASO 1. ACTUAR LO ANTES POSIBLE

La mayoría de los problemas surgen porque las manchas han sido tratadas incorrectamente. Hay que actuar lo antes posible e intentar retirar la mayor parte posible de la sustancia. Simplemente usa una cuchara recogiendo de afuera a dentro el líquido superficial. A continuación detallamos las siguientes fases.

#### PASO 2. DISOLVER EN AGUA

Muchas de las manchas se pueden disolver en agua si se tratan inmediatamente como las de café, té, leche, comida de bebé e incluso cosas más fuertes como zumos de frutas y vino. Coloca un paño limpio y húmedo sobre la mancha y presiona suavemente. Hazlo con cuidado. Nunca frotes, solo presiona suavemente, ya que de otra forma las fibras podrían resultar dañadas. Repite este proceso un par de veces hasta que el paño ya no absorba más sustancia del color de la mancha. Luego, simplemente deja que la mancha seque. No la pises, ni trates de secarla con un secador. El calor podría fijar la sustancia que aún quedara por limpiar.

#### PASO 3. PRODUCTOS LIMPIA MANCHAS

Si los procesos comentados anteriormente no solucionaran el problema, siempre se puede acudir al uso de limpia-manchas con disolventes. Este podría ser el caso de manchas como las de pintura, esmalte de uñas, pegamento, e incluso manchas que contengan óxidos como el hierro oxidado o la sangre. Es primordial que no trate de experimentar con productos disolventes que pueda tener en casa como algunos alcoholes fuertes. Estos productos penetran en la fibra fijando la mancha. Lo mejor es dejar la mancha y contactar con un especialista para saber de que manera es mejor tratarla. Ellos le aconsejaran que limpiar manchas profesional es mejor aplicar en cada caso.

## Care advice

### WOOL

#### EN

### DISSOLVABLE IN WATER

Most stains will dissolve in water if treated straight away, coffee, tea, milk, baby food, even stronger things like fruit juice and wine. Just place a moist, clean towel on the stain and gently press down. Act carefully. Never rub, but always push lightly! Otherwise, the pile-fibres may get damaged. Repeat this couple of times until the towel doesn't absorb any more colour/material. Then just let the stain dry. Do not walk on it. Do not use a hairdryer either. Warmth may fixate the remaining substance. Stains must be dealt with straight away.

#### STAIN REMOVERS

Should the abovementioned method not take care of the stain, there is always the solution of solventholding stain removers. That may be the case with paint, nail polish, tar and glue, but also iron-containing spots like rust and blood. It is imperative you do not experiment with home improvement materials such as turpentine, thinner or white spirit. These materials penetrate the fibre, causing the spot to be fixed. Leave the stain alone and contact a specialist for the best way to treat it. Professional stain removers are available that easily and effectively remove the stains from your carpet.

#### TOUGH STAINS

Admitted, some stains can be persistent. Chlorine stains from bleaches almost always permanently damage or discolour any carpet. The only exception to that rule is the special innovative chlorine resistant carpets. Stains from coloured crepe paper are, unfortunately, not or very easily removable. Another source of annoyance is a bloodstain. That may be attacked successfully with only a little tepid water. Especially if acted quickly, that may leave a good result. Afterwards, such a stain may always be treated with a special stain remover.

#### STEP BY STEP

- Absorb or take away any spilled substance as quick as you can.
- Absorb in water soluble stains with a clean, moist towel.
- Follow-up on remaining/persistent stains with one of the special carpet stain removers.
- Do not use household detergents, solvents or salt.
- Never rub, always push mildly. Never blow-dry, just let the stain air-dry.

#### ES

### PASO 4. MANCHAS COMPLICADAS

Algunas manchas pueden ser persistentes. Las manchas de productos como la lejía casi siempre producen un daño permanente como la pérdida de color a cualquier tipo de alfombra o moqueta. Lo único que podemos hacer con estas es aplicar un poco de agua templada de vez en cuando, y sobretodo al principio en el mismo momento en que se produce la mancha.

#### RECUERDA!

- Absorbe o retira cualquier sustancia lo antes posible
- Absorbe mediante un paño húmedo las manchas solubles en agua.
- Continúe con el uso de limpia-manchas especiales con las manchas más persistentes.
- Nunca utilice sal o disolventes o detergentes caseros en ningún caso para limpiar una mancha
- Nunca frote una mancha. Siempre presione suavemente. Nunca seque con la ayuda de un secador, se debe secar al aire.





Gutiérrez de Cárdenas 36,  
03330 Crevillente-Spain  
+34 965 400 111  
[www.naturtex.es](http://www.naturtex.es)