

avantārea[®]
COCINAS Y ARMARIOS / KITCHENS AND WARDROBES

avantārea

COCINAS Y ARMARIOS / KITCHENS AND WARDROBES

Visita nuestro catálogo



en Realidad Virtual



<http://www.avantarea.com/360/CatalogoAA0818.html>

SOBRE NOSOTROS

Avant Area es una empresa dedicada a desarrollar y fabricar muebles funcionales y de diseño para todas las estancias del hogar.

Especializada en la fabricación de muebles de cocina, baños y vestidores, sigue las últimas tendencias e incorpora innovaciones tecnológicas para el desarrollo de las mismas. Utilizamos una gran gama de materiales, con distintos acabados y los mejores herrajes para construir productos adaptados a todos los públicos y garantizando su durabilidad.



ABOUT US

Avant Area is a dynamic company where we develop and produce design and functional furniture for all your home rooms.

We are specialized in kitchen, bathroom and dressing rooms furniture manufacture. We follow the latest trends and incorporate technological innovations to the development of them. We use a wide range of raw materials, with different finishes and the best fittings to build products adapted to all our costumers and guaranteeing their durability.



NUESTROS VALORES

En Avant Area creamos espacios donde el equilibrio entre funcionalidad y diseño consigue satisfacer las necesidades de todo tipo de clientes.

Nuestro objetivo es ofrecer soluciones profesionales con una alta carga de diseño y calidad, sin renunciar a un precio competitivo en el mercado. Ofrecemos un amplio rango de opciones y composiciones de mobiliario, con los que siempre conseguimos aprovechar al máximo el espacio y dar toda la funcionalidad que el cliente necesita.



OUR VALUES

In Avant Area we create spaces where materials and design are combined in order to satisfy the needs of all our customers.

Our goal is to offer professional solutions with high design and quality and with a very competitive price. We offer a wide range of options and compositions, achieving to take full advantage of the space and giving all the functionality that the customer needs.



ÍNDICE COCINAS KITCHEN INDEX

01 HARDSTONE



02 BISEL



03 PLANA



04
AREA



07
ETERNITY



05
CURVE



08
TOP



06
STYLEWOOD
/ STYLETILE



09
ANETO







01 COCINA HARDSTONE

Cocina fabricada en material porcelánico, con un diseño que denota elegancia al mismo tiempo que viste el espacio donde se aplica de un toque de frescura y clase. El material porcelánico posee una gran variedad de colores y acabados de la misma forma que poseen un alto grado de resistencia a los ácidos, al calor y al rayado.

This kitchen is made with porcelain material. Its design shows elegance and makes the space freshness and high-class statement. The porcelain has a wide variety of colors and finishes, and it has acid, heat and scratch high resistance.



02 COCINA BISEL

La cocina Bisel está diseñada pensando en su armonía, esta cocina se caracteriza por poseer un mecanizado en bisel a 45° en sus puertas. Su acabado es una combinación de blanco y roble azabache que consigue dotar al espacio de elegancia y modernidad.

The Bisel kitchen has been designed thinking about the harmony of the space. It is developed with a mechanization on its door in 45°. It is finished in a combination of white and black wood that gives the space a combination of elegance and modernity.









03 COCINA PLANA

La cocina Plana se caracteriza por una puerta lisa combinable tanto con el sistema gola como con tirador. Se puede realizar en multitud de acabados como laminados, estratificados, rechapado natural, fénix y lacados. Las vitrinas le otorgan un toque distintivo y elegante.

The Plana kitchen it is characterized by a plane door that can be combined with gola or with handle. This kitchen can be manufactured with several raw materials as laminated, stratified, natural wood, Fenix or lacquered. The vitrines give the kitchens a distinctive and elegant touch.



04 COCINA AREA

Cocina luminosa a la vez que cálida, con las líneas diagonales de sus puertas se presenta un estilo vanguardista.

La combinación de blanco mate y laminado en color madera en sus puertas le confieren a la cocina un toque muy especial. Se crea un alto efecto decorativo en los muebles altos.

Bright and warm kitchen. The diagonal lines of its doors give this kitchen an avant-garde style.

The combination of matt white and laminated wood color in its doors provide the kitchen a very special design. It creates a high decorative effect in its upper cabinets.









05 COCINA CURVE

La cocina Curve se caracteriza por el tirador mecanizado en la puerta que hace la función de gola. Su atemporalidad le proporciona a la cocina un estilo propio así como duradero. El acabado en laca tanto mate como brillo aumenta su estatus.

The Curve kitchen is characterized by the mechanized handle on the door which gola function. Its timelessness provides the kitchen a singular and lasting style. The lacquered finish, both matte and gloss, increases its status.



06 COCINA STYLEWOOD /STILETILE

La cocina Stilewood/Stiletile se caracteriza por el uso de tiradores mecanizados combinados tanto con laminados de madera como con material porcelánico. Es esta cocina se puede apreciar la armonía que le proporciona el tirador dándole un toque muy singular.

The Stilewood / Stiletile kitchen is characterized by the use of mechanized handles combined with both wood laminate and porcelain material. On this kitchen you can appreciate the harmony that gives this special handle. The harmony given by this special handle can be appreciated in this kitchen.









07 COCINA ETERNITY

La cocina Eternity ofrece un tirador integrado en la puerta lacada. La combinación de colores claros y oscuros crea un contraste único, haciendo de esta cocina un espacio singular y elegante.

The Eternity kitchen offers a handle integrated in the lacquered door. The combination of light and dark colors creates contrast, making this kitchen an unique and elegant space.



08 COCINA TOP

La cocina Top se caracteriza por la utilización de materiales nobles como los rechapados de madera natural, el porcelánico y el cristal. La integración de estos materiales en una cocina proporcionan una calidez al ambiente insuperable con otros materiales.

Top kitchen is characterized by the use of noble materials such as natural wood veneers, porcelain and glass. The integration of these materials in a kitchen provides it an special warmth that other materials lack.







09 COCINA ANETO

La cocina Aneto combina el tirador mecanizado en diagonal en sus puertas lacadas con vitrinas en color negro y cristales ahumados. En esta cocina se combina la luminosidad de los colores claros con la elegancia de los oscuros en sus columnas.

The kitchen Aneto combines the handle diagonally mechanized in its lacquered doors with black cabinets and smoked glass. In this kitchen the brightness of the light colors is combined on its columns with the elegance of the dark one.





01
COMPOSICIÓN



02
COMPOSICIÓN



03
COMPOSICIÓN



ÍNDICE ARMARIOS
WARDROBES INDEX

04
COMPOSICIÓN



07
COMPOSICIÓN



05
COMPOSICIÓN



08
COMPOSICIÓN



06
COMPOSICIÓN



09
COMPOSICIÓN







01 COMPOSICIÓN

Ambiente sobrio y elegante formado por un armario de tres puertas coplanares en dos acabados. La combinación del color liso con la madera le da un toque de distinción a este espacio en el que la veta de la madera aporta la calidez.

Sober and elegant atmosphere formed by a coplanar three-door wardrobe in two finishes. The combination of the plain color with the wood finishing gives a touch of distinction to this space in which the grain of the wood provides warmth.



02 COMPOSICIÓN

Tecnología y detalle se unen en este armario con decoración mecanizada. La pureza de sus ondas transmiten sensación de equilibrio y continuidad. Puede adaptarse a cualquier tipo de ambiente gracias a la simplicidad y limpieza no solo de su forma sino también de sus acabados.

Technology and detail come together in this cabinet with mechanized decoration. The purity of its waves transmit a sense of balance and continuity. It can be adapted to any type of environment due to the simplicity and cleanliness on its form and finishing.









03 COMPOSICIÓN

La sensación de amplitud en el espacio se ve aumentada con el uso de espejos en este armario. Además, el uso de tiradores mecanizados en las puertas crean un mueble de gran limpieza visual y sencillez.

The feeling of spaciousness in the room is enhanced in this closed by the use of mirrors. In addition, the use of mechanized handles on the doors create furniture with visual cleanliness and simplicity.



04 COMPOSICIÓN

Los armarios salen del dormitorio para ocupar cualquier espacio del hogar. En este caso, lo encontramos en el salón, donde se usa para ocultar el televisor y otros objetos y conseguir un espacio visualmente armónico. Las diferentes combinaciones posibles ofrecen armarios personalizados adaptados a todos los gustos.

The cabinets leave the bedroom to occupy any space at home. In this case, we find it in the living room, where it is used to hide the television and other objects and get a visually harmonious space. Multitude combinations offer customized cabinets according to different uses.









05 COMPOSICIÓN

El relieve de la tecnología láser proporciona una decoración distinta. Con la decoración láser Velvet obtenemos un armario con un toque sutil de distinción y originalidad. Además, con el dibujo conseguimos una sensación de continuidad y equilibrio en nuestro espacio.

The relief of the laser technology gives a different decoration. With the Velvet laser decoration we obtain a wardrobe with a subtle touch of distinction and originality. In addition, a feeling of continuity and balance is achieved with the drawing in our space.



06 COMPOSICIÓN

Este espacio luminoso y ligero se consigue con el uso del acabado blanco brillo, que multiplica la percepción de la luz en el ambiente. Los módulos acristalados logran aligerar un armario de gran tamaño y capacidad.

This bright and light space is achieved with the use of white gloss finish, which multiplies the perception of light in the environment. The glazed modules manage to lighten a closet of size and capacity.









07 COMPOSICIÓN

Espacio amplio donde el armario deja de ser un elemento más para integrarse en el conjunto, creando un espacio acogedor y donde no falta espacio de almacenaje. Además, cuenta con tiradores stylewood, lo que le da más equilibrio al espacio.

Spacious room where the closet has been integrated in the atmosphere, creating a cozy' space and where you will not lack storage space. In addition, stylewood handles give more balance to the space.



08 COMPOSICIÓN

Combinación de la tecnología de impresión en el armario de siempre. Esta tecnología nos permite la opción de un bonito y llamativo detalle que le dará color al espacio, especialmente para la gente joven de la casa.

Combination of printing technology in a standard wardrobe. This technology allows us to achieve a nice and striking detail that will give color to the space, especially for the young people at home.









09 COMPOSICIÓN

Cuando el espacio lo permite, un vestidor es una buena opción de organización. Este vestidor muestra diferentes alternativas y combinaciones. Como vestidor abierto, da al espacio mayor sensación de amplitud y permite tenerlo todo organizado al detalle.

When there is enough space, a dressing room is a good choice for organization, this walk-in closed shows different alternatives and combinations. It gives the space greater sense of spaciousness and allows to have everything organized in detail.

CATÁLOGO TÉCNICO
TECHNICAL CATALOGUE

01

/acabados/

01.1 ACABADOS EXTERIORES

01.2 ACABADOS INTERIORES

02

/puertas/

02.1 SISTEMA DE APERTURA

02.2 COMBINACIONES

03

/tiradores/

03.1 COMPATIBILIDAD

03.2 MODELOS

04

/modulación/

04.1 ABATIBLES

04.2 CORREDERAS

04.3 COPLANARES

04.4 AUTOMONTANTES

04.5 ADICIONALES

04.6 CAJONERAS

04.7 GAVETAS

ÍNDICE

05

/accesorios/

01

/finishes/

01.1 EXTERIOR FINISHES

01.2 INTERIOR FINISHES

02

/doors/

02.1 OPENING SYSTEM

02.2 COMBINATIONS

03

/handles/

03.1 COMPATIBILITY

03.2 MODELS

04

/modulation/

04.1 SWINGING DOORS

04.2 SLIDING DOORS

04.3 COPLANAR DOORS

04.4 AUTOASSEMBLY

04.5 ADDITIONALS

04.6 DRAWERS

04.7 BIG DRAWERS

INDEX

05

/accessories/

ACABADOS/FINISHES

01.1 Exteriores / Exteriors

Laminado / Laminated

Estratificado / Stratify

Lacado / Lacqued

Rechapado Natural / Natural Veneered

Lacado Digital / Digital lacqued

Lacado Relieve / Relief Lacqued

Cristal / Crystal

02.2 Interiores / Interiors

ACABADOS EXTERIORES / exterior finishes

LAMINADO / laminated

Grupo / group 01

Grupo 01. LAMINADO MATE / matte laminated



exterior finishes / ACABADOS EXTERIORES

LAMINADO / laminated

Grupo / group 01

Grupo 01. LAMINADO VETA / grain laminated



ACABADOS EXTERIORES / exterior finishes

ESTRATIFICADO / Stratify

Grupo / group 04

Grupo 04. ESTRATIFICADO BRILLO / gloss stratify



exterior finishes / ACABADOS EXTERIORES

LACADO / lacqued

Grupo / group 05

Grupo 08. LACA MATE / matte lacquered



Grupo 08. LACA BRILLO / gloss lacquered



ACABADOS EXTERIORES / exterior finishes

RECHAPADO NATURAL / Natural Veneered

Grupo / group 08

Grupo 08. RECHAPADO NATURAL / Natural veneered



exterior finishes / ACABADOS EXTERIORES

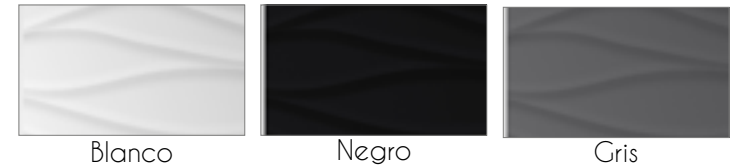
DIGITAL LACADO / Digital lacqued

Grupo / Group 09

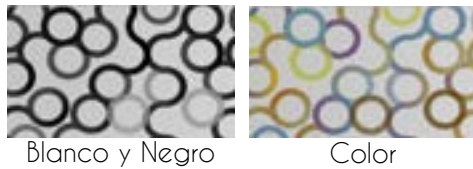
Grupo 09. MILÁN



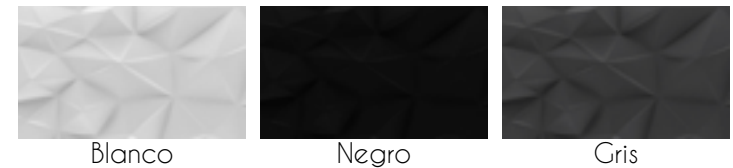
Grupo 09. BRISE



Grupo 09. CIRCUIT



Grupo 09. ICEBERG



Grupo 09. VECTOR



ACABADOS EXTERIORES / exterior finishes

RELIEVE + LACADO / Relief + Lacqued

Grupo / group 10

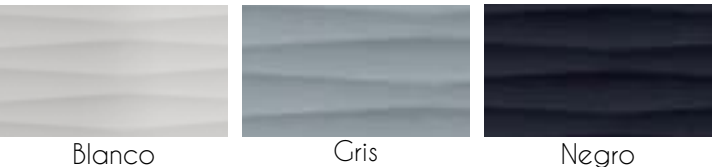
Grupo 10. SEA



Grupo 10. GAEL



Grupo 10. FÁBULA



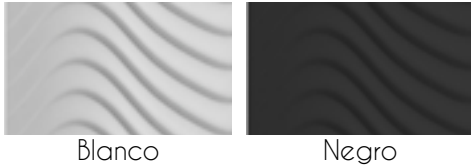
Grupo 10. INTENSE



Grupo 10. ANNECY



Grupo 10. SAND



exterior finishes / ACABADOS EXTERIORES

LÁSER/ Laser

Grupo / group 10

Grupo 10. VELVET



Blanco

Negro

Grupo 10. MARGUERITE



Blanco

Negro

ACABADOS EXTERIORES / exterior finishes

CRISTAL / Crystal

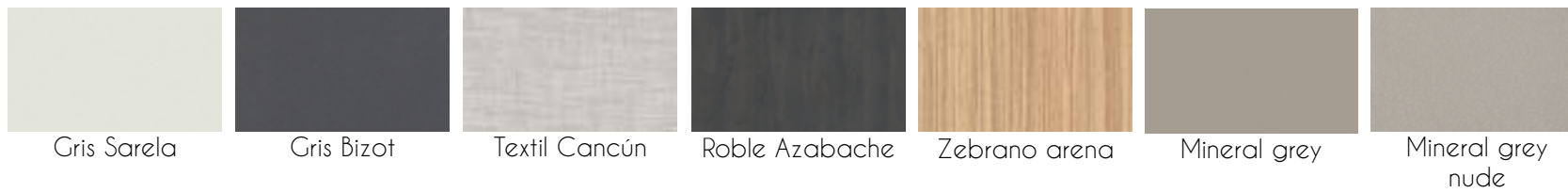
Grupo / Group 12

Grupo 12. CRISTAL / crystal



interior finishes / ACABADOS INTERIORES

Acabados interiores / interior finishes



PUERTAS / DOORS

Tipología de puertas / doors types

02.1 Sistema de apertura / opening system

Abatibles / hinged doors

Correderas / sliding

Coplanares / coplanar

Automontantes / autoassembly

02.2 Estética / esthetic

Tipología / type 1

Tipología / type 2

Tipología / type 3

Tipología / type 6

TIPOLOGÍA DE PUERTAS / door types

SISTEMA DE APERTURA / opening system



Tipo 1. PUERTAS ABATIBLES
hinged doors

Sistema de puertas abatibles. Disponibles en módulos de 1 puerta, de 2 puertas o en módulos rinconeros. Posibilidad de distintas anchuras y alturas.

Hinged doors system. Available in units of 1 door, 2 doors or corner units. Possibility of different widths and heights.



Tipo 3. PUERTAS COPLANARES
coplanar doors

Sistema de puertas coplanares. Disponibles sólo en módulos de 2 puertas. Posibilidad de distintas anchuras y alturas.

Coplanar doors system. Available only in 2 door units. Possibility of different widths and heights.



Tipo 2. PUERTAS CORREDERAS
sliding doors

Sistema de puertas correderas. Disponibles en módulos de 2 o 3 puertas. Posibilidad de distintas anchuras y alturas.

Sliding doors system. Available in units of 2 doors or 3 doors. Possibility of different widths and heights.



Tipo 4. AUTOMONTANTES
Autoassembly

Sistema de automontantes. Para vestidores abiertos. Posibilidad de distintas anchuras y alturas.

Autoassembly system. For opened walk-in closet. Possibility of different widths and heights.

door types / TIPOLOGÍA DE PUERTAS

exterior esthetic / ESTÉTICA EXTERIOR



1 acabado /
1 finish



2 acabados /
2 finishes



3 acabados /
3 finishes



6 acabados /
6 finishes

* la distribución de los acabados en la puerta puede ser personalizada al gusto del consumidor
the finishes distribution in the door could be personalized according to the consumers' taste

TIRADORES / HANDLES

03.1 Compatibilidad tirador-puerta / handle-door compatibility

03.2 MODELOS / models

Tiradores / handles

Mecanizados / mechanized

Incorporados / incorporated

TIRADORES / handles

COMPATIBILIDAD TIRADOR- PUERTA / door-handle compatibility

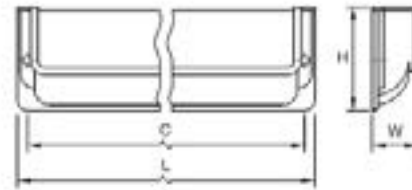
TABLA DE COMPATIBILIDADES / compatibility table

	Nest	Dino	Angle	Aneto/Eternity	Marco	Perfil
	105	053	077	Curve		
Laminado	•	•	•		•	•
Estratificado	•	•	•		•	•
Lacado	•	•	•	•	•	•
Digital lacado	•	•	•		•	•

models / MODELOS

handles / TIRADORES

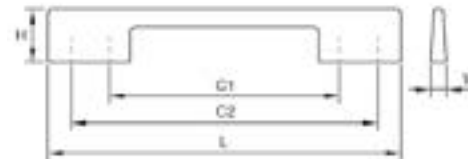
NEST 105



Acabado	Código
Cromo brillo	CB
Niquel cepillado	NC
Cromo brillo + blanco	CB + BM
Niquel cepillado + blanco	NC + BM
Blanco mate	BM

C	L	W	H
202 mm	212 mm	18,6 mm	46 mm

DINO 053



Acabado	Código
Cromo brillo	CB
Niquel cepillado	NC
Blanco mate	BM
Negro mate	NM
Aluminio look	AL

C1	C2	L	W	H
288 mm	320 mm	349 mm	7 mm	28 mm

MODELOS / models

TIRADORES / handles

ANGLE 077



Acabado	Código
Cromo brillo	CB
Anodizado	AN
Blanco mate	BM
Negro mate	NM
Inox look	IL

C1	C2	L	W	H
128 mm	160 mm	200 mm	11 mm	19,5mm

POCKET 209

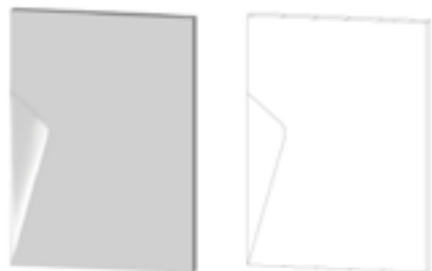
Tirador de las cajoneras /
Drawers handle



handles / TIRADORES

mechanized and incorporated / MECANIZADOS E INCORPORADOS

ANETO



ETERNITY



CURVE



MARCO / frame



PERFIL / profile



MÓDULOS / CABINETS

04.1 Abatibles / hinged doors

04.2 Correderas / sliding

04.3 Coplanares / coplanar

04.4 Automontantes / autoassembly

Perfilería / profiles

Soporte portaestantes / shelves support

04.5 Elementos adicionales / additional elements

Laterales / laterals

Estantes / shelves

Zócalo / baseboard

Remate a techo / ceiling ending

04.6 Cajoneras / drawers

Simples / simple

Dobles / double

04.7 Gavetas / big drawers

Simples / simple

Dobles / double

MÓDULOS / cabinets

ABATIBLES / swinging

AAXX (Z/W)



MÓDULO CON PUERTA ABATIBLE

Formado por:
Casco (superior, inferior y trasero)
Costados
1 Puerta

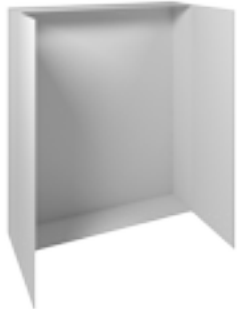
UNIT WITH SWINGING DOOR

Formed by:
Frame (upper, lower y back)
Sides
1 door

Anchura	Código
30 - 39 cm	001
40 - 49 cm	002
50 - 60 cm	003

Altura	Código
Hasta 240 cm	Z
De 241 a 270 cm	W

ABXXX (Z/W)



MÓDULO CON PUERTA ABATIBLE

Formado por:
Casco (superior, inferior y trasero)
Costados
2 Puertas

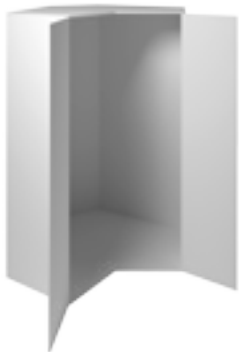
UNIT WITH SWINGING DOOR

Formed by:
Frame (upper, lower y back)
Sides
2 doors

Anchura	Código
60 - 69 cm	004
70 - 79 cm	005
80 - 89 cm	006
90 - 99 cm	007
100 - 109 cm	008
110 - 120 cm	009

Altura	Código
Hasta 240 cm	Z
De 241 a 270 cm	W

ACXXX (Z/W)



MÓDULO CON PUERTA ABATIBLE

Formado por:
Casco (superior, inferior y trasero)
Costados
2 Puertas

UNIT WITH SWINGING DOOR

Formed by:
Frame (upper, lower y back)
Sides
2 doors

Anchura	Código
30 + 30 cm	101
45 + 45 cm	102
60 + 60 cm	103

Altura	Código
Hasta 240 cm	Z
De 241 a 270 cm	W

cabinets / MÓDULOS

sliding / CORREDERAS

RAXXX (Z/W)



MÓDULO CON PUERTA CORREDERA
Formado por:
Casco (superior, inferior y trasero)
Costados
2 Puertas

UNIT WITH SLIDING DOOR
Formed by:
Frame (upper, lower y back)
Sides
2 doors

Anchura	Código	Altura	Código
160 - 199 cm	010	Hasta 240 cm	Z
200 - 240 cm	011	De 241 a 270 cm	W

RBXXX (Z/W)



MÓDULO CON PUERTA CORREDERA
Formado por:
Casco (superior, inferior y trasero)
Costados
3 Puertas

UNIT WITH SLIDING DOOR
Formed by:
Frame (upper, lower y back)
Sides
3 doors

Anchura	Código	Altura	Código
240 - 279 cm	012	Hasta 240 cm	Z
280 - 319 cm	013	De 241 a 270 cm	W
320 - 360 cm	014		

PAXXX (Z/W)



MÓDULO CON PUERTA COPLANAR
Formado por:
Casco (superior, inferior y trasero)
Costados
2 Puertas

UNIT WITH COPLANAR DOOR
Formed by:
Frame (upper, lower y back)
Sides
2 doors

coplanar / COPLANARES

Anchura	Código	Altura	Código
160 - 199 cm	010	Hasta 240 cm	Z
200 - 240 cm	011	De 241 a 270 cm	W

MÓDULOS / cabinets

AUTOMONTANTES / autoassembly

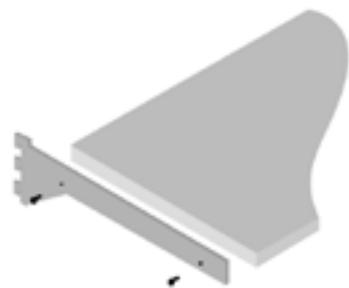
PF0000



Perfilería Etsecutive para módulos de vestidores automontantes.

Etsecutive profiles for walk-in closet autoassembly units.

SE0000



Soporte para estantes para módulos de vestidores automontantes.

Shelves support for walk-in closet autoassembly units.

cabinets / MÓDULOS

additional elements / ELEMENTOS ADICIONALES

LAXXX (Z)



Lateral, divisor interior.

Side, interior divider.

Anchura	Código
Hasta 49 cm	001
50 - 99 cm	002
100 - 149 cm	003
150 - 199 cm	004
200 - 240 cm	005
241 - 270 cm	006

ESXXX (R/E)



Estante para interior. Disponible en recto y esquinero

Interior shelf. available straight and for corner

Anchura	Código	Tipo	Código
30 - 39 cm	001	Recto	R
40 - 49 cm	002	Esquinero	E
50 - 59 cm	003		
60 - 69 cm	004		
70 - 79 cm	005		
80 - 89 cm	006		
90 - 99 cm	007		
100 - 109 cm	008		
110 - 120 cm	009		

ZC0000



Zócalo decorativo. Según acabado del armario o aluminio.

Decorative baseboard. according to the cabinet finish or aluminium.
10 cm height

MÓDULOS / cabinets

ELEMENTOS ADICIONALES / additional elements

RG000 (Z/W)



Regleta decorativo.
Según acabado del armario.
Anchura de 15 cm.
Decorative panel.
According to the finished cabinet.
Width of 15 cm.

Altura	Código
Hasta 240 cm	Z
De 241 a 270 cm	W

RTXXX (Z/W)



Remate a techo.
Según acabado del armario.
Wall cabinet top.
According to the finished cabinet.

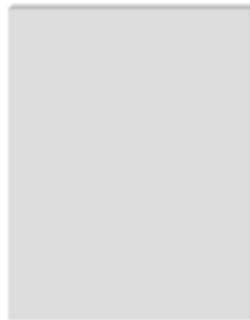
Anchura	Código
30 - 39 cm	001
40 - 49 cm	002
50 - 59 cm	003
60 - 69 cm	004
70 - 79 cm	005
80 - 89 cm	006
90 - 99 cm	007
100 - 109 cm	008
110 - 120 cm	009

Altura	Código
Hasta 15 cm	Z
De 16 a 30 cm	W

cabinets / MÓDULOS

additional elements / ELEMENTOS ADICIONALES

TRXXX (Z/W)



Trasera de armario
Cabinet back

Anchura	Código
30 - 39 cm	001
40 - 49 cm	002
50 - 59 cm	003
60 - 69 cm	004
70 - 79 cm	005
80 - 89 cm	006
90 - 99 cm	007
100 - 109 cm	008
110 - 120 cm	009

CP0000

Corte en profundidad
Depth cut

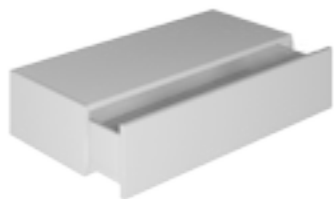
CL0000

Corte en longitud
Length cut

CAJONERAS / drawers

SIMPLES / drawers

CS1XX (T/N)

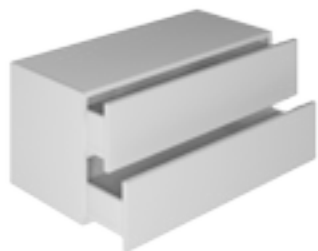


Cajonera simple de un cajón 20 cm de alto
Con o sin tirador
Simple chest of drawers with one drawer 20 cm height.
With or without handle

Anchura	Código
30 - 60 cm	11
61 - 90 cm	12
91 - 120 cm	13

Tipo	Código
Con tirador	T
Sin tirador	N

CS1XX (T/N)



Cajonera simple de dos cajones 40 cm de alto
Con o sin tirador
Simple chest of drawers with two drawers 40 cm height.
With or without handle.

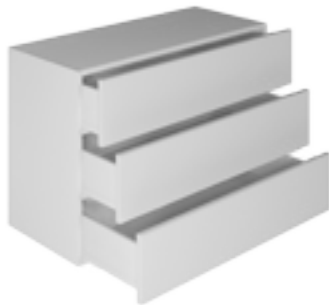
Anchura	Código
30 - 60 cm	21
61 - 90 cm	22
91 - 120 cm	23

Tipo	Código
Con tirador	T
Sin tirador	N

drawers / CAJONERAS

simple / SIMPLES

CS1XX (T/N)

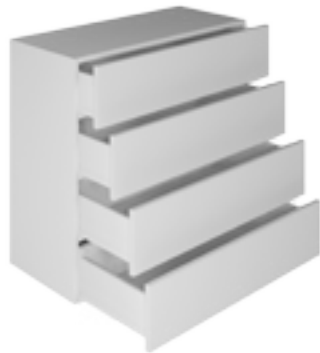


Cajonera simple de tres cajones
60 cm de alto
Con o sin tirador

Simple chest of drawers with
three drawer 60 cm height.
With or without handle.

Anchura	Código	Tipo	Código
30 - 60 cm	31	Con tirador	T
61 - 90 cm	32	Sin tirador	N
91 - 120 cm	33		

CS1XX (T/N)



Cajonera simple de cuatro cajones
80 cm de alto
Con o sin tirador

Simple chest of drawers with four
drawer 80 cm height.
With or without handle.

Anchura	Código	Tipo	Código
30 - 60 cm	41	Con tirador	T
61 - 90 cm	42	Sin tirador	N
91 - 120 cm	43		

CAJONERAS / drawers

SIMPLES / drawers

CS1XX (T/N)



Cajonera simple de cinco cajones
100 cm de alto
Con o sin tirador

Simple chest of drawers with five
drawer 100 cm height.
With or without handle.

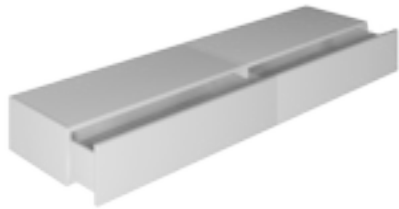
Anchura	Código
30 - 60 cm	51
61 - 90 cm	52
91 - 120 cm	53

Tipo	Código
Con tirador	T
Sin tirador	N

drawers / CAJONERAS

double / DOBLES

CD2XX (T/N)

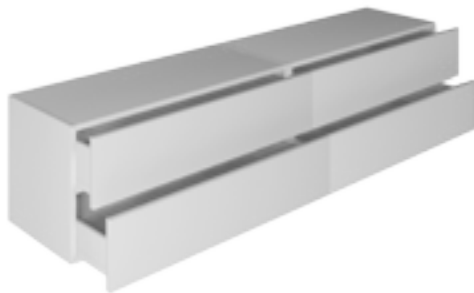


Cajonera doble de un cajón
20 cm de alto
Con o sin tirador

Double chest of drawers with one
drawer 20 cm height.
With or without handle.

Anchura	Código	Tipo	Código
60 - 90 cm	12	Con tirador	T
91 - 120 cm	13	Sin tirador	N

CD2XX (T/N)



Cajonera doble de dos cajones
40 cm de alto
Con o sin tirador

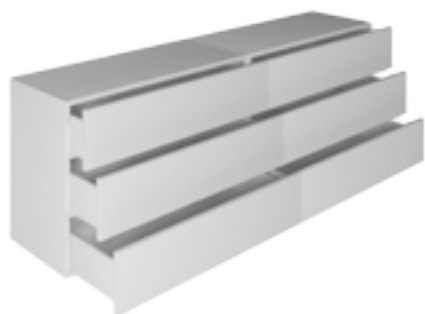
Double chest of drawers with two
drawer 40 cm height.
With or without handle.

Anchura	Código	Tipo	Código
60 - 90 cm	22	Con tirador	T
91 - 120 cm	23	Sin tirador	N

CAJONERAS / drawers

DOBLES / double

CD2XX (T/N)



Cajonera doble de tres cajones
60 cm de alto
Con o sin tirador

Double chest of drawers with three
drawers 60 cm height.
With or without handle.

Anchura	Código
60 - 90 cm	32
91 - 120 cm	33

Tipo	Código
Con tirador	T
Sin tirador	N

CD2XX (T/N)



Cajonera doble de cuatro cajones
80 cm de alto
Con o sin tirador

Double chest of drawers with four drawers
80 cm height.
With or without handle.

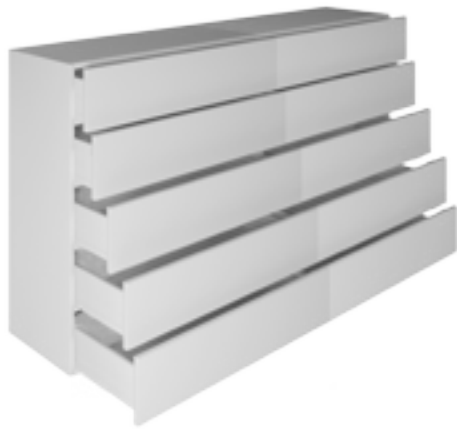
Anchura	Código
60 - 90 cm	42
91 - 120 cm	43

Tipo	Código
Con tirador	T
Sin tirador	N

drawers / CAJONERAS

double / DOBLES

CD2XX (T/N)



Cajonera doble de cinco cajones
100 cm de alto
Con o sin tirador

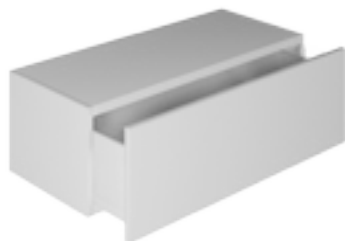
Double chest of drawers with five drawers
100 cm height.
With or without handle.

Anchura	Código	Tipo	Código
60 - 90 cm	52	Con tirador	T
91 - 120 cm	53	Sin tirador	N

GAVETEROS / big drawers

SIMPLES / simple

GS 1XX (T/N)



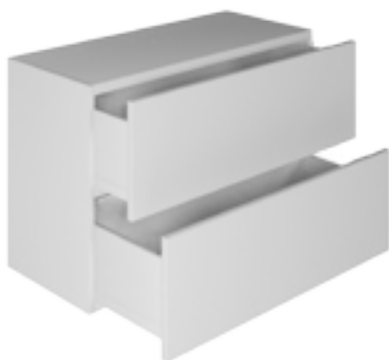
Gavetero simple
30 cm de alto
Con o sin tirador

Simple chest of big drawers
30 cm height.
With or without handle.

Anchura	Código
30 - 60 cm	11
61 - 90 cm	12
91 - 120 cm	13

Tipo	Código
Con tirador	T
Sin tirador	N

GS 1XX (T/N)



Gavetero simple de dos gavetas
60 cm de alto
Con o sin tirador

Simple chest of two big drawers
60 cm height.
With or without handle.

Anchura	Código
30 - 60 cm	21
61 - 90 cm	22
91 - 120 cm	23

Tipo	Código
Con tirador	T
Sin tirador	N

big drawers / GAVETEROS

simple / SIMPLES

GS1XX (T/N)



Gavetero simple de tres gavetas
90 cm de alto
Con o sin tirador

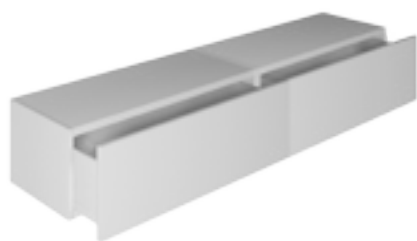
Simple chest of three big drawers
90 cm height.
With or without handle.

Anchura	Código	Tipo	Código
30 - 60 cm	31	Con tirador	T
61 - 90 cm	32	Sin tirador	N
91 - 120 cm	33		

GAVETEROS / big drawers

DOBLES / double

GD2XX (T/N)



Gavetero doble
30 cm de alto con dos gavetas
Con o sin tirador

Double chest of big drawers
30 cm height.
With or without handle.

Anchura	Código	Tipo	Código
60 - 90 cm	12	Con tirador	T
91 - 120 cm	13	Sin tirador	N

GD2XX (T/N)



Gavetero de dos gavetas
60 cm de alto
Con o sin tirador

Double chest of two big drawers
60 cm height.
With or without handle.

Anchura	Código	Tipo	Código
60 - 90 cm	22	Con tirador	T
91 - 120 cm	23	Sin tirador	N

big drawers / GAVETEROS

double / DOBLES

GD2XX (T/N)



Gavetero de tres gavetas
90 cm de alto
Con o sin tirador

Double chest of three big drawers
90 cm height.
With or without handle.

Anchura	Código	Tipo	Código
60 - 90 cm	32	Con tirador	T
91 - 120 cm	33	Sin tirador	N

ACCESORIOS / ACCESSORIES

05.1 Accesorios / accessories

Barra de colgar - barra extraíble / hanger rail

Barra iluminación / lighting hanger rail

Zapatero extraíble / pull-out shoe rack

Pantalonero extraíble / pull-out trouser rack

Cesta extraíble / pull-out basket

Estante extraíble / pull-out shelf

Corbatero - corbatero extraíble / tie rack

ACCESORIOS / accessories

PRO000



Pantalonero extraíble con 12 barras.
Ancho de 340 mm y fondo de 480 mm
Pull-out trouser rack with 12 hanger.
340 mm width and 480 mm depth.

ELXXXX



Pantalonero extraíble con 12 barras.
Alto de 888 mm y fondo de 271 mm
Pull-out trouser rack with 12 hangers.
888mm height and 271 mm depth.

Ancho	Código
360 - 1020 cm	0010
770 - 1200 cm	0020

PEXXXX



Pantalonero extraíble. Incluye bandeja para accesorios. Fondo 500 mm
Pull-out trouser rack. accessory track included. 500 mm depth.

CE0000



Corbatero extraíble. Capacidad para 12 corbatas.
Fondo de 345 mm
Pull-out tie rack for 12 ties. 345 mm depth.

Anchura	Código
60 - 65 cm	0010
70 - 75 cm	0020
80 - 85 cm	0030
90 - 95 cm	0040

ZPXXXX



Zapatero extraíble panelable
Pull-out shoerack.

BBO000



Barra de bisutería / bolsos.
Capacidad para 15 productos de bisutería.
Fondo de 345 mm
Jewelry hanger / bags hanger for 15 products. 345 mm depth.

Anchura	Nº zapatos	Código
60 cm	4	0010
70 cm	6	0020
80 cm	7	0030
90 cm	8	0040

accessories / ACCESORIOS

CXXXXX



Cesta extraíble. Alto de 175 mm y fondo de 497 mm.
Pull-out basket. 175 mm height and 497 mm depth.

Anchura	Código
40 - 50 cm	0010
50 - 60 cm	0020

EE0000



Estante extraíble. Anchura del estante según armario
Pull-out shelf. width according to the wardrobe's width.

Anchura	Código
30 - 39 cm	001
40 - 49 cm	002
50 - 59 cm	003
60 - 69 cm	004
70 - 79 cm	005
80 - 89 cm	006
90 - 99 cm	007
100 - 109 cm	008
110 - 120 cm	009

BEXXXX



Barra de colgar extraíble
Pull-out hanger rail.

Fondo	Código
40 cm	0010
45 cm	0020
50 cm	0030

BIXXXX



Barra con iluminación
Lighting hanger rail.

Longitud	Código
46 - 56 cm	001
57 - 76 cm	002
77 - 96 cm	003
97 - 116 cm	004

CC0000

Cargador toma de corriente con cable USB de 5 m
Power charger with 5 m USB cable.

Polígono Industrial Belcaire, Parc. 304
La Vall d'Uixó, 12600 (Castellón) SPAIN
Tel: +34 964 69 08 00
info@avantarea.com



www.avantarea.com